

**UCHWAŁA Nr IX/54/2015
RADY GMINY GŁÓWCZYCE
z dnia 16 lipca 2015r.**

w sprawie przystąpienia do sporządzania zmiany studium uwarunkowań i kierunków zagospodarowania przestrzennego dla części obrębów geodezyjnych Żoruchowo, Zgojewo, Drzeżewo – Lipno, Żelkowo, Wielka Wieś, Siodłonie, Klęcino, Warblino, Wielka Wieś PGR, Główczyce, Szczypkowice, Wykosowo, Przebędowo, Dargoleza, Podole Wielkie, Stowięcino i Górzyno w gminie Główczyce

Na podstawie art. 18 ust. 2 pkt 15 ustawy z dnia 8 marca 1990 r. o samorządzie gminnym (t. j. Dz. U. z 2013r. poz. 594 z późn. zm.) oraz art. 9 ust. 1 w związku z art. 27 ustawy z dnia 27 marca 2003r. o planowaniu i zagospodarowaniu przestrzennym (t. j. Dz. U. z 2015r. poz. 199 z późn. zm.)

uchwała się, co następuje:

§ 1. Przystępuje się do sporządzenia zmiany studium uwarunkowań i kierunków zagospodarowania przestrzennego gminy Główczyce uchwalonego Uchwałą Nr 93/R/2012 Rady Gminy Główczyce z dnia 23 stycznia 2012 r.


§ 2. 1. Zmiana studium dotyczy obszaru części obrębów geodezyjnych Żoruchowo, Zgojewo, Drzeżewo – Lipno, Żelkowo, Wielka Wieś, Siodłonie, Klęcino, Warblino, Wielka Wieś PGR, Główczyce, Szczypkowice, Wykosowo, Przebędowo, Dargoleza, Podole Wielkie, Stowięcino i Górzyno.

2. Granica opracowania zmiany studium przedstawiona jest na załączniku graficznym do niniejszej Uchwały na treści planszy graficznej - „Kierunków zagospodarowania przestrzennego” obowiązującego studium.

§ 3. Wykonanie Uchwały powierza się Wójtowi Gminy Główczyce.

§ 4. Uchwała wchodzi w życie z dniem podjęcia.

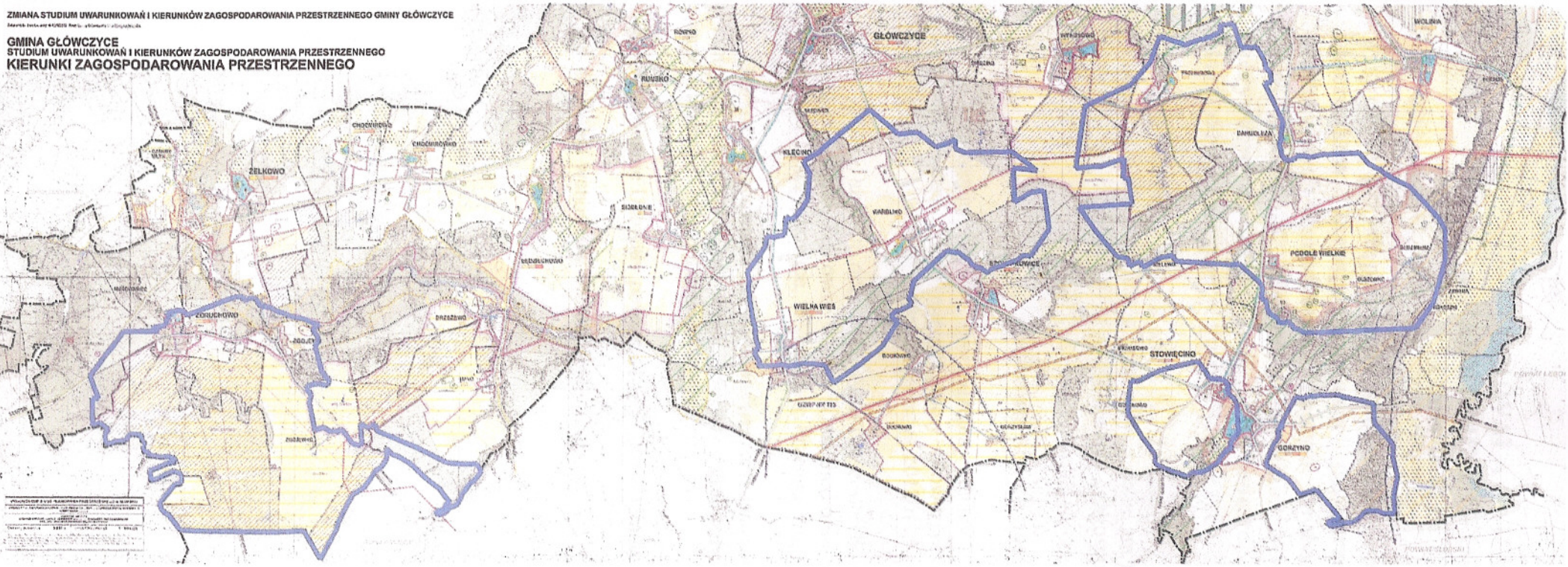
PRZEWODNICĄCY
Rady Gminy
Michał Matkowski



**ZAŁĄCZNIK GRAFICZNY NR 1 DO UCHWAŁY NR 1X154/2015
RADY GMINY GŁÓWCZYCE Z DNIA 16. Lipiec 2015r.**

ZMIANA STUDIUM UWARUNKOWAŃ I KIERUNKÓW ZAGOSPODAROWANIA PRZESTRZENNEGO GMINY GŁÓWCZYCE

**GMINA GŁÓWCZYCE
STUDIUM UWARUNKOWAŃ I KIERUNKÓW ZAGOSPODAROWANIA PRZESTRZENNEGO
KIERUNKI ZAGOSPODAROWANIA PRZESTRZENNEGO**



— GRANICA OBSZARU OBJĘTEGO ZMIANĄ STUDIUM

PRZEWODNICZĄCY
Rady Gminy
Michał Mankowski