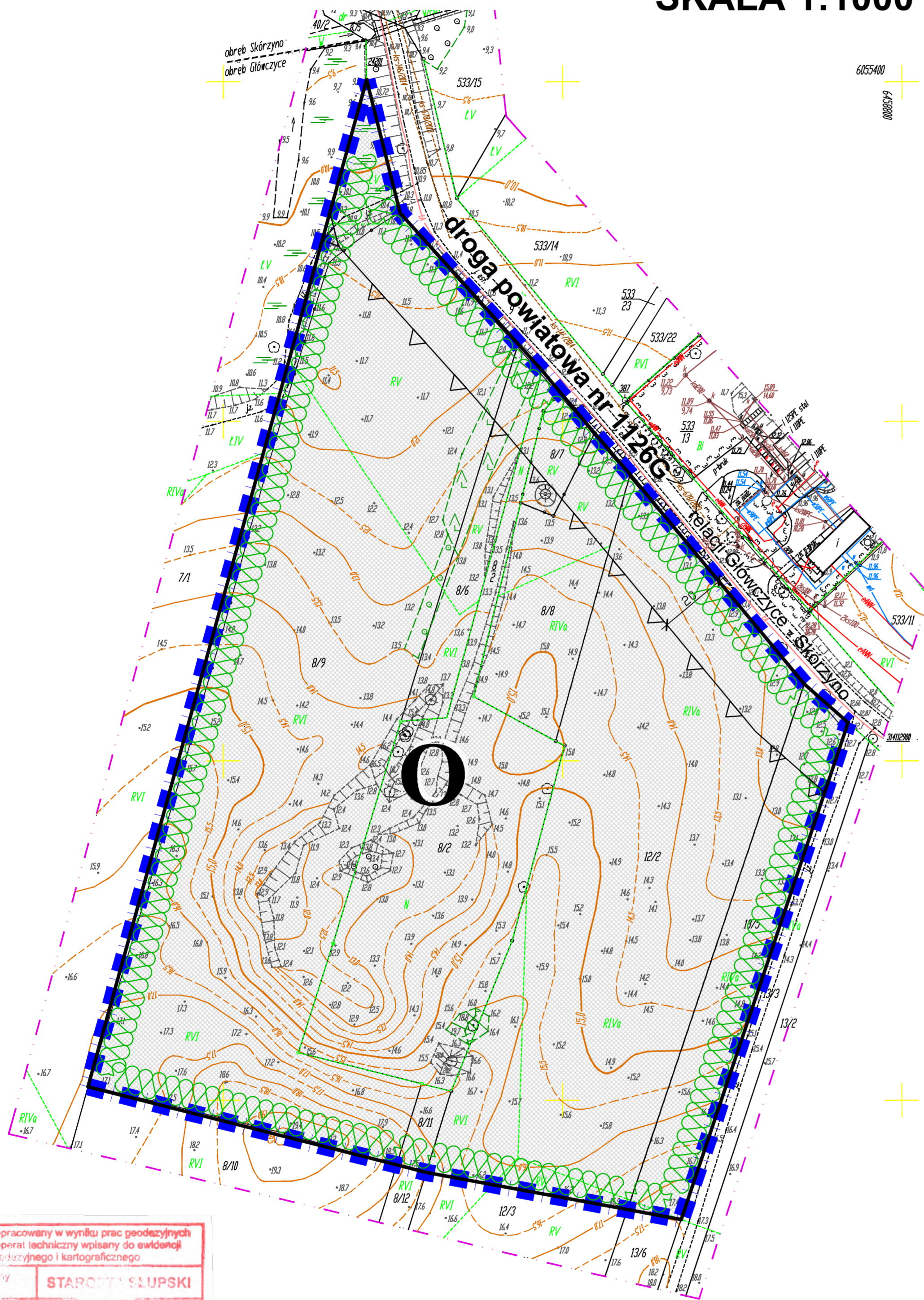


# GMINA GŁÓWCZYCE

## MIEJSCOWY PLAN ZAGOSPODAROWANIA PRZESTRZENNEGO TERENU OBEJMUJĄCEGO FRAGMENT MIEJSCOWOŚCI GŁÓWCZYCE

### RYSUNEK PLANU

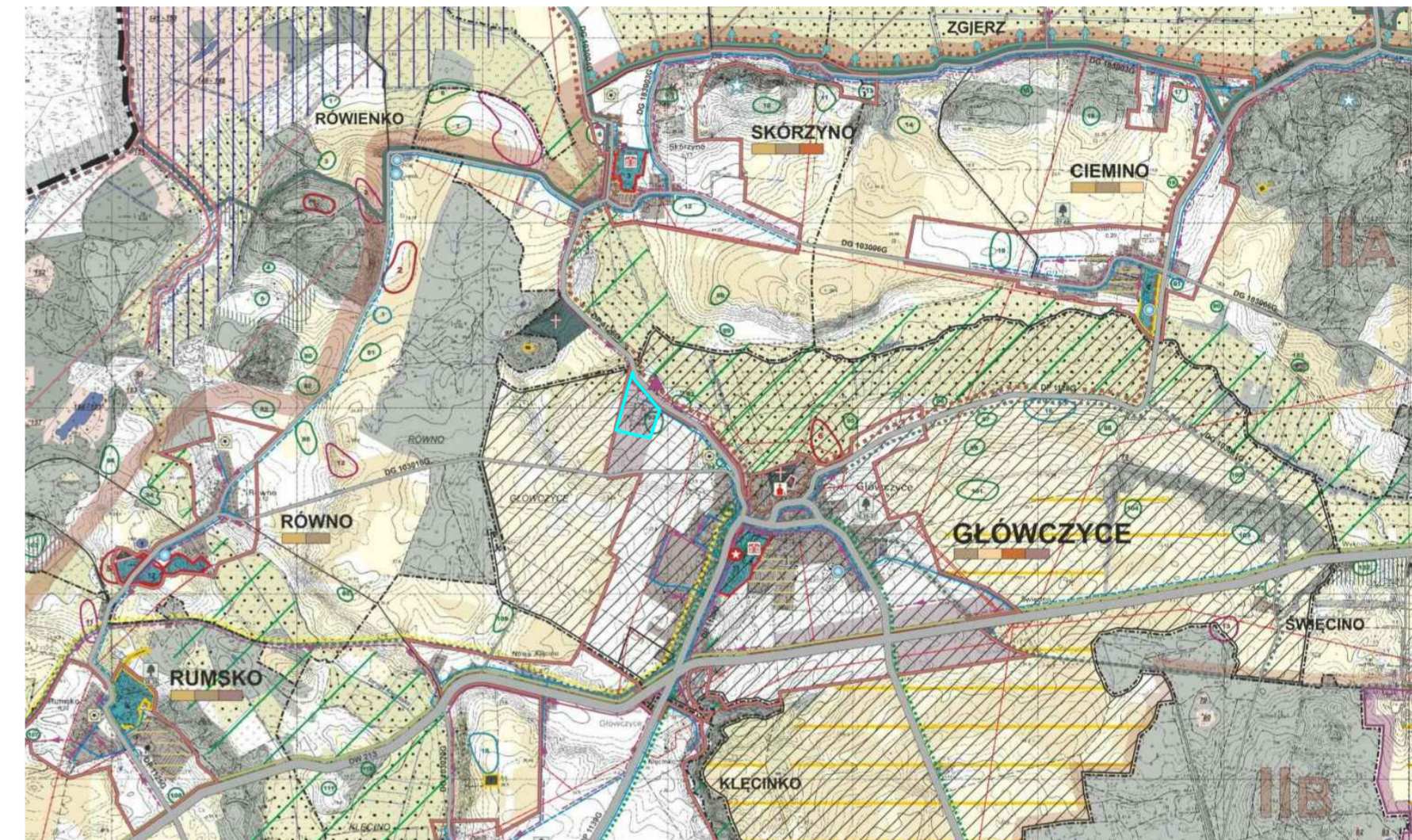
SKALA 1:1000



### ZAŁĄCZNIK NR 1

do Uchwały Nr ..... Rady Gminy Główczyce  
z dnia ..... r.

WYRYS z obowiązującego Studium uwarunkowań i kierunków zagospodarowania  
przestrzennego gminy Główczyce  
- uchwałą Uchwałą Nr 93/R/2012 Rady Gminy Główczyce z dnia 23 stycznia 2012r.



OZNACZENIA	
	GRANICA OBRĘBÓW EWIDENCYJNYCH
	OBSZARY OBJĘTE OBYWIAZUJĄCYMI MIEJSCOWYMI PLANAMI ZAGOSPODAROWANIA PRZESTRZENNEGO
	ZASIĘG STREF FUNKCJONALNO-PRZESTRZENNYCH
	II - STREFA CENTRALNA ROLNICZA
	ZASIĘG PODSTREF FUNKCJONALNO-PRZESTRZENNYCH
	IIb - PODSTREFA CENTRALNA POŁUDNIE
	OBSZARY KONCENTRACJI I ROZWOJU ZABUDOWY I ZAINWESTOWANIA
	REJONY LOKALIZACJI SIŁOWNI WIATROWYCH
	KIERUNKI ROZWOJU SIECI OSADNICZEJ
	OSRODKI OBSŁUGI MIESZKAŃCÓW
	GŁÓWCZYCE OSRODEK GŁÓWNY
	KIERUNKI ROZWOJU FUNKCJI GOSPODARCZYCH
	OBSZARY ZORGANIZOWANEJ DZIAŁALNOŚCI GOSPODARZEJ (USŁUGOWEJ, PRODUKCYJNEJ)
	KIERUNKI OCHRONY DZIEDZICTWA KULTUROWEGO I ZABYTKÓW
	STREFA W.III OGRANICZONEJ OCHRONY ARCHEOLOGICZNO-KONSERWATORSKIE
	KIERUNKI ROZWOJU SYSTEMU KOMUNIKACJI DROGOWEJ
	DROGI POWIATOWE O ZNACZENIU PODSTAWOWYM I DROGA W ZARZĄDZIE SPN
	KIERUNKI ROZWOJU SYSTEMÓW INFRASTRUKTURY TECHNICZNEJ
	GŁÓWNE SIECI WODOCIĄGOWE ISTNIEJĄCE / PLANOWANE
	ISTNIEJĄCE I PROJEKTOWANE OCZYSZCZALNIE ŚCIEKÓW

### LEGENDA:

- granica opracowania planu
- linie rozgraniczające tereny o różnym przeznaczeniu lub różnych zasadach zagospodarowania
- nieprzekraczalna linia zabudowy
- symbol literowy określający przeznaczenie terenu
- przeznaczenie terenu:  
- O - teren infrastruktury technicznej z zakresu gospodarowania odpadami
- pas zieleni izolacyjno-krajobrazowej wymagany w urządzeniu terenu

Poinformuję się, że niniejszy dokument został opracowany w wyniku prac geodezyjnych i kartograficznych. Identyfikator zawiera opis techniczny wpisany do ewidencji geodezyjnej i kartograficznej.	
Organ prowadzący i kartograficzny	STAROSTA SŁUPSKI
Identyfikator ewidencji zasobów - 0 - planu technicznego	9.2212.2014.3283
Data wpisania planu technicznego do ewidencji zasobów	26.11.2014
Imię, nazwisko i pozycja osoby reprezentującej organ	Joanna Górczalska INSPEKTOR WYDZIAŁU GEODEZJI I KARTOGRAFII

Województwo pomorskie  
Powiat słupski  
Gmina Główczyce [221204\_2]  
Dobrze Główczyce [00001]  
Działki nr 8/2, 8/6, 8/8, 8/9, 8/11, 12/2

W obszarze objętym opracowaniem mapy zawiera użytkowanie wszystkich własności projektowanych sieci uzbrojenia terenu.

26.11.2014  
Mariusz Piotrowski  
INSPEKTOR  
WYDZIAŁU GEODEZJI I KARTOGRAFII

Mapa do celów planistycznych  
Skala 1:1000  
Mapa aktualna na dzień: 05.11.2014 r.

Wykonawca: USŁUGI GEODEZYJNE  
Jerzy Matusewicz  
upr. nr 7909

Geodezyjni układ współrzędnych płaskich 2000 strefa 6.  
Poziom odniesienia Kronsztad 86.

UWAGA. Część granic działek naniesiona na podstawie elektronicznej wersji mapy ewidencji gruntów i budynków. Przebieg granic nie jest prawnie obowiązujący i służy wyłącznie do celów informacyjnych.

Mapę sporządzono bez ustalenia służebności ujawnionych w księgach wieczystych.

DOM	PRZEDSIĘBIORSTWO PROJEKTOWO-REALIZACYJNE SP. Z O.O. UL. KOŚCIUSZKI 34G, 83-200 STAROGARD GDAŃSKI TEL. 58 56 220 57, FAX 58 56 114 78, e-mail: pprdom@pprdom.pl
	GMINA GŁÓWCZYCE
MIEJSCOWY PLAN ZAGOSPODAROWANIA PRZESTRZENNEGO TERENU OBEJMUJĄCEGO FRAGMENT MIEJSCOWOŚCI GŁÓWCZYCE	
RYSUNEK PLANU	
Projektant: dr inż. arch. Barbara Jaszczuk-Skolimowska (uprawnienia urbanistyczne nr 1540)	
Opracowanie: mgr Karina Mańkowska	
data opracowania: maj 2015r. - grudzień 2015r.	