

Objaśnienia:

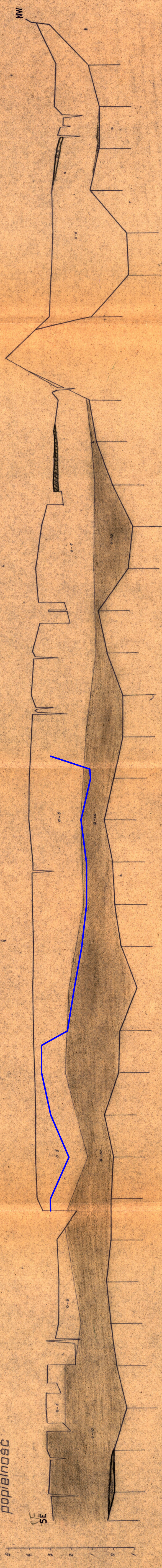
strop złoże na dzień 31.12.2014 roku

Linia XXX

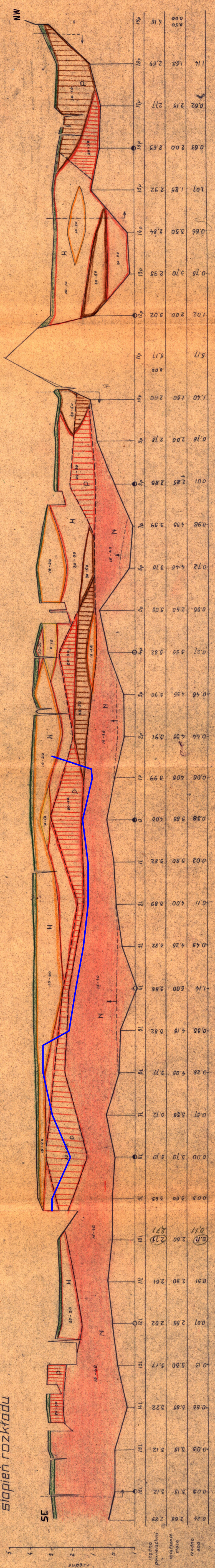
złoże torfu "Krakulice-Goc", Kompleks A"

planowany obszar górniczy "Gace-Krakulice - Kompleks A/1"

popielność



stopień rozkładu



Raport oddziaływania  
na środowisko  
dla przedsięwzięcia polegającego na  
wydobyciu torfu do 2026 r.  
na planowanym obszarze górniczym  
"Gace-Krakulice - Kompleks A/1"  
o powierzchni 57,34 ha

załącznik graficzny nr 13.3

Przekroje geologiczne  
złoże torfu "Gace"  
na podstawie

dokumentacji geologicznej z 1955 roku

skala pozioma 1:5000  
pionowa 1:100

Objaśnienia:

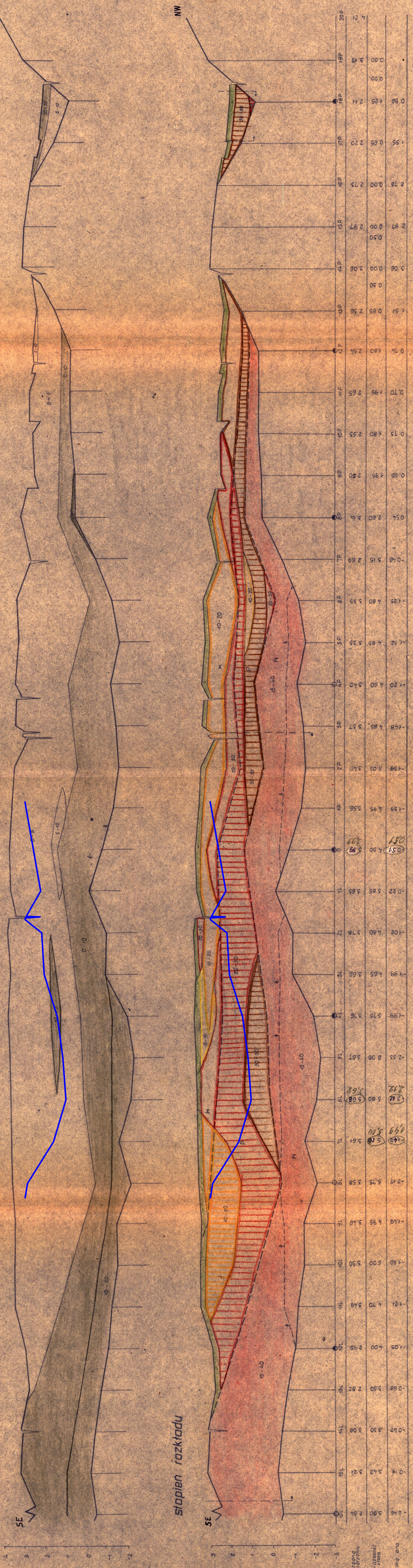
strop złoża na dzień 31.12.2014 roku

Linia XXXV

złóżo torfu "Krakulice-Gač. Komplex A"  
 planowany obszar górnicy "Gač-Krakulice - Komplex A/1"

popielność

stopień rozkładu



Raport oddziaływania  
 na środowisko  
 dla przedsięwzięcia polegającego na  
 wydobywaniu torfu do 2026 r.  
 na planowanym obszarze górniczym  
 "Gač-Krakulice - Komplex A/1"  
 o powierzchni 57,34 ha

załącznik graficzny nr 13.4

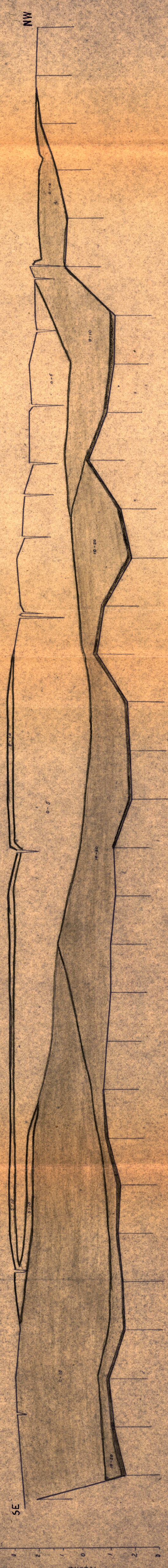
Przekroje geologiczne  
 złoża torfu "Gač"

na podstawie  
 dokumentacji geologicznej z 1955 roku

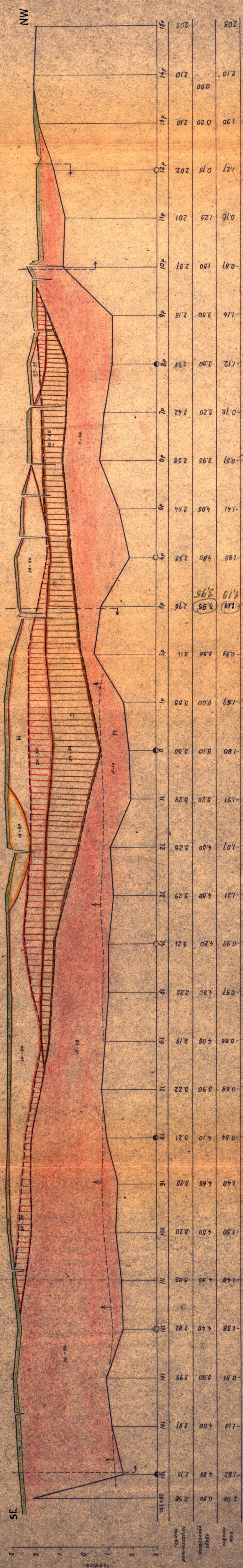
skala  
 pozioma 1:5000  
 pionowa 1:100

popielność

Linia XXXVIII



stopień rozkładu



Raport oddziaływania  
na środowisko  
dla przedsięwzięcia polegającego na  
wydobyciu torfu do 2026 r.  
na planowanym obszarze górniczym  
"Gace-Krakulice - Kompleks A/1"  
o powierzchni 57,34 ha

załącznik graficzny nr 13.5

Przekroje geologiczne  
złoża torfu "Gace"  
na podstawie  
dokumentacji geologicznej z 1955 roku

skala pozioma 1:5000  
pionowa 1:100

# OBCJAŚNIENIA

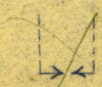
popielnosc w%:

stopien rozkladu w%:

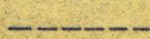
torf niski

torf wysoki  
i przejsciowy

0-5	od 0 do 5	W	wierzchnica	W	wierzchnica
5-10	od 5 do 10	0-15	od 0 do 15	0-10	od 0 do 10
10-15	od 10 do 15	15-40	od 15 do 40	10-20	od 10 do 20
15-20	od 15 do 20	>40	powyzej 40	20-30	od 20 do 30
20-50	od 20 do 50	gylia		30-50	od 30 do 50
>50	powyzej 50				



granice zasobow bilansowych. W - torf wysoki.



granice typow torfu. P - torf przejsciowy.



punkty pobrania prob do analiz podstawowych.

N - torf niski.



punkty wykonanych analiz podstawowych.

załącznik graficzny nr 13.6