

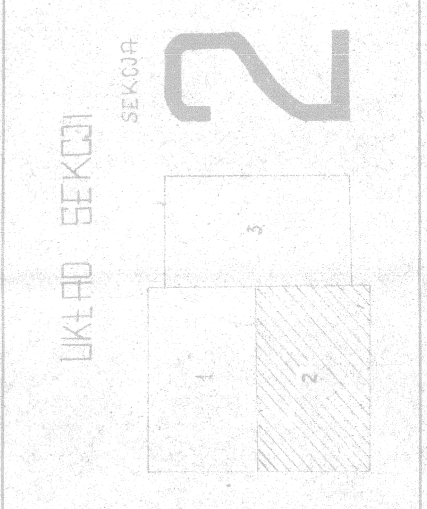
| OBJAŚNIENIA | |
|-------------|--|
| | linia konturu - liczenie ze spadczym zadrzewieniem |
| | linia konturu - liczenie na wybitach |
| | linia konturu - liczenie na wybitach |
| | linia konturu - liczenie na wybitach |
| | linia konturu - liczenie na wybitach |
| | linia konturu - liczenie na wybitach |
| | linia konturu - liczenie na wybitach |
| | linia konturu - liczenie na wybitach |
| | linia konturu - liczenie na wybitach |
| | linia konturu - liczenie na wybitach |
| | linia konturu - liczenie na wybitach |
| | linia konturu - liczenie na wybitach |
| | linia konturu - liczenie na wybitach |
| | linia konturu - liczenie na wybitach |
| | linia konturu - liczenie na wybitach |
| | linia konturu - liczenie na wybitach |
| | linia konturu - liczenie na wybitach |
| | linia konturu - liczenie na wybitach |
| | linia konturu - liczenie na wybitach |
| | linia konturu - liczenie na wybitach |
| | linia konturu - liczenie na wybitach |
| | linia konturu - liczenie na wybitach |
| | linia konturu - liczenie na wybitach |
| | linia konturu - liczenie na wybitach |
| | linia konturu - liczenie na wybitach |
| | linia konturu - liczenie na wybitach |
| | linia konturu - liczenie na wybitach |
| | linia konturu - liczenie na wybitach |
| | linia konturu - liczenie na wybitach |
| | linia konturu - liczenie na wybitach |
| | linia konturu - liczenie na wybitach |
| | linia konturu - liczenie na wybitach |
| | linia konturu - liczenie na wybitach |
| | linia konturu - liczenie na wybitach |
| | linia konturu - liczenie na wybitach |
| | linia konturu - liczenie na wybitach |
| | linia konturu - liczenie na wybitach |
| | linia konturu - liczenie na wybitach |
| | linia konturu - liczenie na wybitach |
| | linia konturu - liczenie na wybitach |
| | linia konturu - liczenie na wybitach |
| | linia konturu - liczenie na wybitach |
| | linia konturu - liczenie na wybitach |
| | linia konturu - liczenie na wybitach |
| | linia konturu - liczenie na wybitach |
| | linia konturu - liczenie na wybitach |
| | linia konturu - liczenie na wybitach |
| | linia konturu - liczenie na wybitach |
| | linia konturu - liczenie na wybitach |
| | linia konturu - liczenie na wybitach |
| | linia konturu - liczenie na wybitach |
| | linia konturu - liczenie na wybitach |
| | linia konturu - liczenie na wybitach |
| | linia konturu - liczenie na wybitach |
| | linia konturu - liczenie na wybitach |
| | linia konturu - liczenie na wybitach |
| | linia konturu - liczenie na wybitach |
| | linia konturu - liczenie na wybitach |
| | linia konturu - liczenie na wybitach |
| | linia konturu - liczenie na wybitach |
| | linia konturu - liczenie na wybitach |
| | linia konturu - liczenie na wybitach |
| | linia konturu - liczenie na wybitach |
| | linia konturu - liczenie na wybitach |
| | linia konturu - liczenie na wybitach |
| | linia konturu - liczenie na wybitach |
| | linia konturu - liczenie na wybitach |
| | linia konturu - liczenie na wybitach |
| | linia konturu - liczenie na wybitach |
| | linia konturu - liczenie na wybitach |
| | linia konturu - liczenie na wybitach |
| | linia konturu - liczenie na wybitach |
| | linia konturu - liczenie na wybitach |
| | linia konturu - liczenie na wybitach |
| | linia konturu - liczenie na wybitach |
| | linia konturu - liczenie na wybitach |
| | linia konturu - liczenie na wybitach |
| | linia konturu - liczenie na wybitach |
| | linia konturu - liczenie na wybitach |
| | linia konturu - liczenie na wybitach |
| | linia konturu - liczenie na wybitach |
| | linia konturu - liczenie na wybitach |
| | linia konturu - liczenie na wybitach |
| | linia konturu - liczenie na wybitach |
| | linia konturu - liczenie na wybitach |
| | linia konturu - liczenie na wybitach |
| | linia konturu - liczenie na wybitach |
| | linia konturu - liczenie na wybitach |
| | linia konturu - liczenie na wybitach |
| | linia konturu - liczenie na wybitach |
| | linia konturu - liczenie na wybitach |
| | linia konturu - liczenie na wybitach |
| | linia konturu - liczenie na wybitach |
| | linia konturu - liczenie na wybitach |
| | linia konturu - liczenie na wybitach |
| | linia konturu - liczenie na wybitach |
| | linia konturu - liczenie na wybitach |
| | linia konturu - liczenie na wybitach |
| | linia konturu - liczenie na wybitach |
| | linia konturu - liczenie na wybitach |

Raport oddziaływania na środowisko dla przedsięwzięcia polegającego na wydobywaniu torfu do 2026 r. na planowanym obszarze górniczym "Gace-Krakulice - Komplex A/1" o powierzchni 57,34 ha

z załącznik nr 11 Planowany obszar górniczy na tie mapy florystycznej z dokumentacji geologicznej złoża torfu "Gace" z 1955 roku skala 1:5000

| | | |
|------------------------|---------------|--------------|
| SZKIC FLORYSTYCZNY | Woj. gdańskie | Nowy Pomar |
| | pow. Leńbark | SKALA 1:5000 |
| TORFOWISKO GACE | | |

GENERALNE BIURO STUDIÓ I PROJEKTÓW W TORFOWISKU GACE PRACOWNIA PROJEKTOWA TORFOWISKO GACE



| | | | |
|---------------|-------------------|-------------|-----|
| Miejscowość | Gace | Nr projektu | 19F |
| Nazwa obiektu | Geobotaniczna | | |
| Pracownik | mgr inż. J. Baran | | |
| Opis obiektu | mgr inż. J. Baran | | |
| Nazwa obiektu | mgr inż. J. Baran | | |
| Nazwa obiektu | mgr inż. J. Baran | | |

| | |
|--------------|----------|
| UKŁAD SEKCJI | SEKCJA 2 |
|--------------|----------|

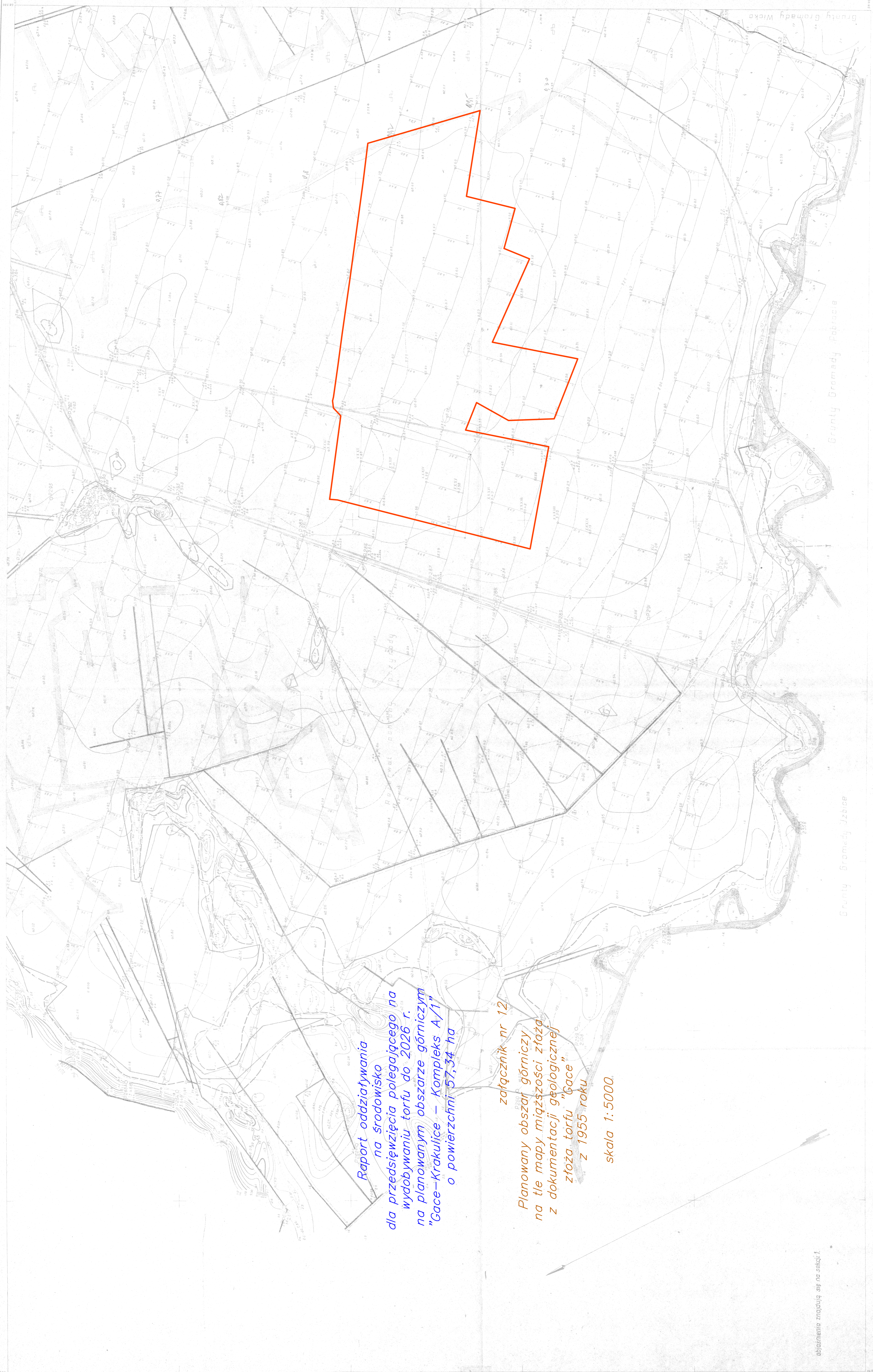
| | |
|--------------|----------|
| UKŁAD SEKCJI | SEKCJA 2 |
|--------------|----------|

| | |
|--------------|----------|
| UKŁAD SEKCJI | SEKCJA 2 |
|--------------|----------|

| | |
|--------------|----------|
| UKŁAD SEKCJI | SEKCJA 2 |
|--------------|----------|

| | |
|--------------|----------|
| UKŁAD SEKCJI | SEKCJA 2 |
|--------------|----------|

| | |
|--------------|----------|
| UKŁAD SEKCJI | SEKCJA 2 |
|--------------|----------|



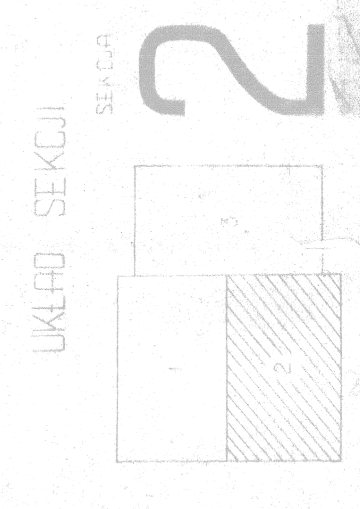
*Raport oddziaływania
na środowisko
dla przedsięwzięcia polegającego na
wydobywaniu torfu do 2026 r.
na planowanym obszarze górniczym
"Gace-Krakulice - Komplex A/1"
o powierzchni 57,34 ha*

*załącznik nr 12
Planowany obszar górniczy
na tle mapy miąższości złóż
z dokumentacji geologicznej
złóż torfu "Gace"
z 1955 roku
skala 1:5000.*

absternia znajdują się na sekcji 1.

woj. gdańskie
pow. Lebak

NOWY POMIAR
SKALA
1:5000



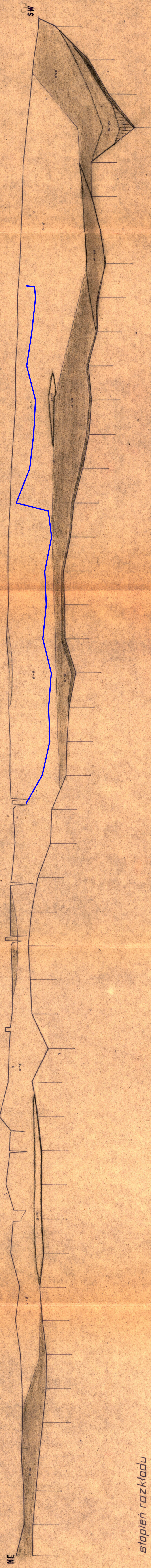
UKŁAD SEKCJI
SEKJA

2

№ 265/197
Kierownik Biura
MAREK JAKUBOWSKI
Pracownik Biura
MAREK JAKUBOWSKI
Pracownik Biura
MAREK JAKUBOWSKI
Pracownik Biura
MAREK JAKUBOWSKI

TORFOWISKO GACE

popiełność

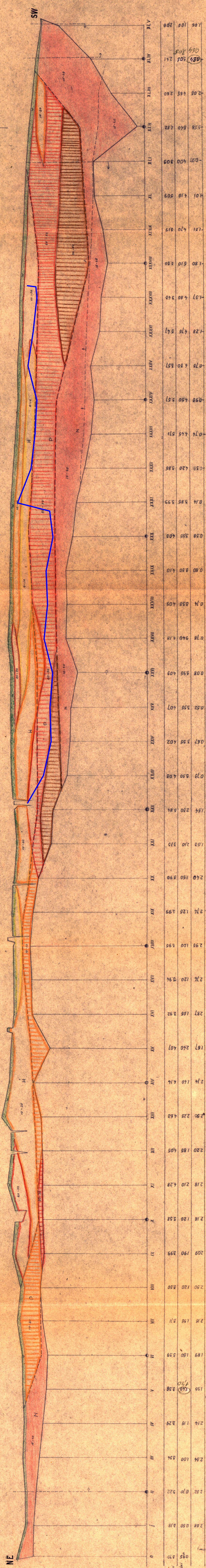


Magistrala

Objaśnienia:
— strop złoża na dzień 31.12.2014 roku

złóże torfu "Krakulice-Gace, Kompleks A1"
planowany obszar górniczy "Gace-Krakulice - Kompleks A1"

stopień rozkładu



Raport oddziaływania
na środowisko
dla przedsięwzięcia polegającego na
wydobyciu torfu do 2026 r.
na planowanym obszarze górniczym
"Gace-Krakulice - Kompleks A1"
o powierzchni 57,34 ha

załącznik graficzny nr 13.1

Przekroje geologiczne
złoża torfu "Gace"
na podstawie

dokumentacji geologicznej z 1955 roku

skala
pionowa 1:5000
pionowa 1:100

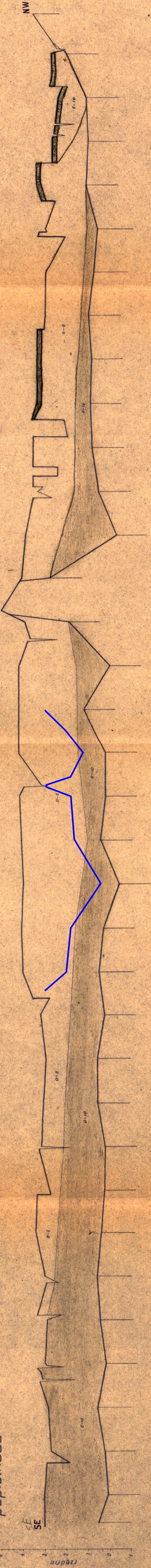
Objaśnienia:

— stopa złoże na dzień 31.12.2014 roku

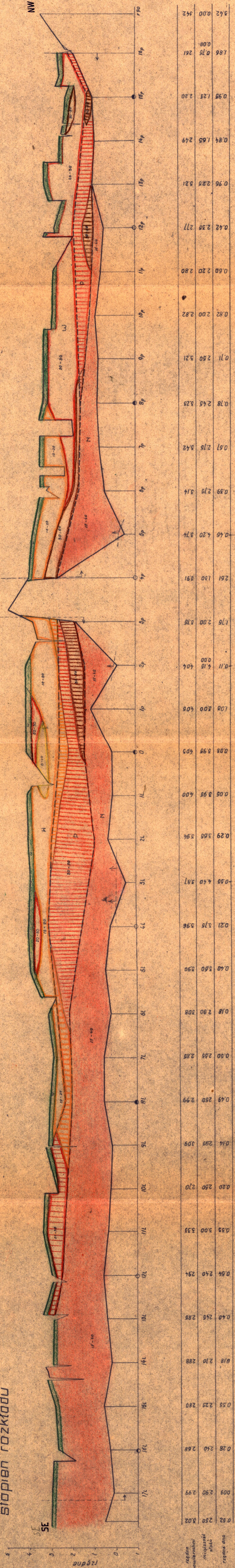
Linia XXVI

złoże torfu "Krakulice-Goc. Kompleks A"

popielność



stopień rozkładu



skala pionowa 1:100
skala pozioma 1:5000

Raport oddziaływania
na środowisko
dla przedsięwzięcia polegającego na
wydobyciu torfu do 2026 r.
na planowanym obszarze górniczym
"Gace-Krakulice - Kompleks A/1"
o powierzchni 57,34 ha

załącznik graficzny nr 13.2

Przekroje geologiczne
złoże torfu "Gace"
na podstawie
dokumentacji geologicznej z 1955 roku

skala
pozioma 1:5000
pionowa 1:100