

Wójt Gminy Główczyce

ogłasza

I publiczny przetarg ustny ograniczony na sprzedaż działek rolnych

dla osób spełniających warunki nabycia nieruchomości wymienione w art. 5 i 6 ustawy z dnia 11 kwietnia 2003 roku o kształtowaniu ustroju rolnego (t. j. Dz. U. z 2016 r. poz. 2052)

L/P	Obręb geodezyjny	Numer działki	Powierzchnia działki w m ²	Cena wywoławcza w zł. netto	Wadium w zł.	Postąpienie minimalne w zł.
1	Będziechowo	257/2	20547	54830	6000	600
2	Będziechowo	260	5226	14984	1500	200
3	Wielka Wieś	247/3	3073	11200	1200	200

1. Obręb geodezyjny Będziechowo działka nr 257/2. Nieruchomość jest położona na obszarze nie objętym aktualnym planem zagospodarowania przestrzennego. W Studium Uwarunkowań i Kierunków Zagospodarowania Przestrzennego Gminy Główczyce działka jest oznaczona jest jako tereny rolne. W ewidencji gruntów działka jest sklasyfikowana jako grunty orne klasy RIVa (2,0547 ha).

2. Obręb geodezyjny Będziechowo działka nr 260. Nieruchomość jest położona na obszarze nie objętym aktualnym planem zagospodarowania przestrzennego. W Studium Uwarunkowań i Kierunków Zagospodarowania Przestrzennego Gminy Główczyce działka oznaczona jest jako tereny rolne. W ewidencji gruntów działka jest sklasyfikowana jako grunty orne RIVb (0,2268 ha) i RV (0,2958 ha).

3. Obręb geodezyjny Wielka Wieś działka nr 247/3. Nieruchomość jest położona na obszarze nie objętym aktualnym planem zagospodarowania przestrzennego. W Studium Uwarunkowań i Kierunków Zagospodarowania Przestrzennego Gminy Główczyce działka jest oznaczona jest jako grunty rolne pozostałe. W ewidencji gruntów działka jest sklasyfikowana jako grunty orne klasy RIVb (0,3073 ha).

Ustalony w wyniku przetargu nabywca zwolniony jest z zapłacenia podatku VAT na podstawie art. 43 ust. 1 pkt 9 ustawy z dnia 11 marca 2004 roku o podatku od towarów i usług (t.j. Dz.U. z 2011 Nr 177 poz. 1054 z późn. zm.)

Osoby zainteresowane nabyciem działek, w terminie do dnia **24 października 2017** roku do godz. 15:00 w sekretariacie Urzędu Gminy w Główczykach ul. Kościuszki 8, w zamkniętych kopertach z napisem „ I Przetarg ustny ograniczony – działki rolne ” złożą dowody potwierdzające spełnienie warunków przetargu:

1. Pisemne zgłoszenie uczestnictwa w ustnym przetargu ograniczonym.
2. Oświadczenie potwierdzone przez Wójta Gminy, z którego wynika, od kiedy oferent osobiście prowadzi gospodarstwo rolne, o jakim obszarze użytków rolnych, gdzie położone.
3. Oświadczenie potwierdzone przez Wójta Gminy o posiadaniu przez oferenta praktycznych kwalifikacji rolniczych.

4. Oświadczenie potwierdzone przez Wójta Gminy o łącznej powierzchni użytków rolnych wchodzących w skład gospodarstwa rodzinnego oferenta.
5. Nakaz płatniczy podatku rolnego.
6. Dyplom ukończenia szkoły rolniczej, lub średniej, lub wyższej.
7. Poświadczenie zameldowania.
8. Kserokopię dowodu wniesienia wadium.

Komisja Przetargowa w dniu **25 października 2017** roku sprawdzi dowody potwierdzające spełnienie warunków uczestnictwa w I przetargu ustnym ograniczonym i ogłosi listę osób zakwalifikowanych do przetargu na stronie internetowej Urzędu Gminy BIP i na tablicy ogłoszeń w Urzędzie Gminy.

I Publiczny przetarg ustny ograniczony odbędzie się w dniu 27 października 2017 roku o godz. 12:00 w siedzibie Urzędu Gminy Główny ul. Kościuszki 8.

Wadium ulega przepadkowi w razie uchylenia się uczestnika, który przetarg wygrał od zawarcia umowy.

Wylicytowaną cenę należy wpłacić najpóźniej w dniu zawarcia umowy, co powinno nastąpić w ciągu 21 dni licząc od dnia przeprowadzenia przetargu.

Koszty zawarcia aktu notarialnego ponosi nabywca.

Bliższe informacje o przedmiocie sprzedaży można uzyskać w siedzibie Urzędu Gminy Główny pokój Nr 14 tel: (59) 811 49 60.

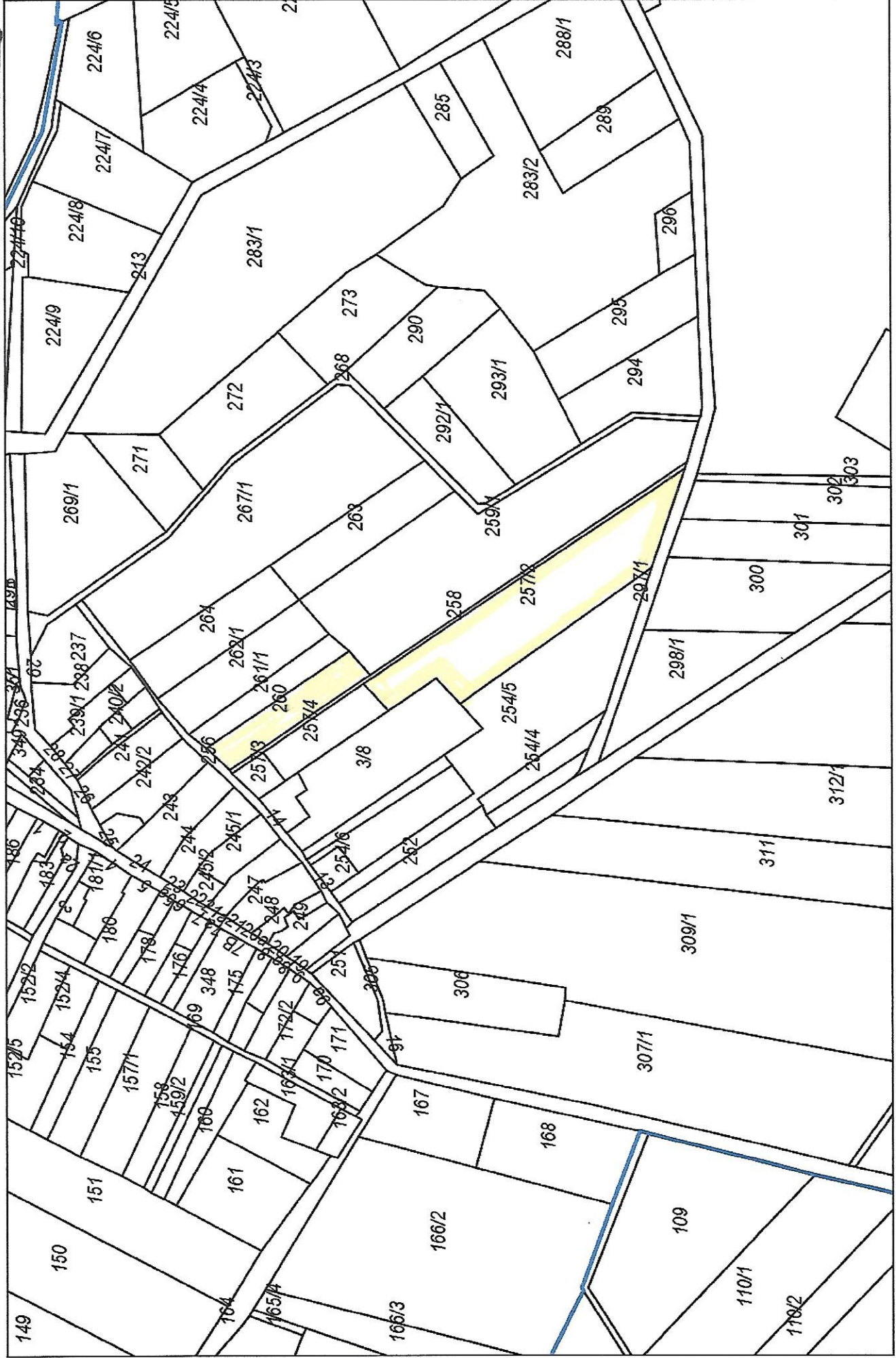
SKARBNIK GMINY

mgr Marzela Bara

WÓJT

mgr Teresa Florkowska

Będziechowo



STAROSTWO POWIATOWE
76-200 SŁUPSK
ul. Szarych Szeregów 14

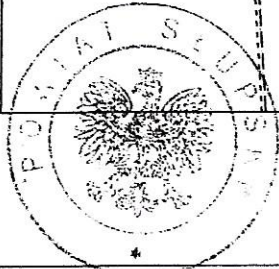
WYRYS Z MAPY EWIDENCYJNEJ

SKALA 1:1000

obr. Wielka Wieś 0026: dz. 247/3



Dokument niniejszy jest wrysem
z mapy ewidencyjnej i jest
przeznaczony do dokonania
wpisu w księgach wieczystych.
Słupsk dn. 2016-10-10



z up. STAROSTY
Ewelina Szymańska
PODINSPEKTOR
WYDZIAŁU GEODEZJI I KARTOGRAFII