

UCHWAŁA NR XXXII/322/2017
RADY GMINY GŁÓWCZYCE
z dnia 26 października 2017r.

**w sprawie przystąpienia do sporządzenia miejscowego planu
zagospodarowania przestrzennego terenu obejmującego fragment
miejscowości Główczyce**

Na podstawie art. 18 ust. 2 pkt 15 ustawy z dnia 8 marca 1990 r. o samorządzie gminnym (t. j. Dz. U. z 2016r. poz. 446 z późn. zm.) oraz art. 14 ust. 1 ustawy z dnia 27 marca 2003r. o planowaniu i zagospodarowaniu przestrzennym (t. j. Dz. U. z 2017 r. poz. 1073 z późn. zm.)

uchwała się, co następuje:

§ 1. Przystępuje się do sporządzenia miejscowego planu zagospodarowania przestrzennego terenu obejmującego fragment miejscowości Główczyce w rejonie ulic Lipowej i Klonowej, gmina Główczyce.

§ 2. Granica opracowania planu miejscowego przedstawiona jest na załączniku graficznym do niniejszej Uchwały.

§ 3. Wykonanie uchwały powierza się Wójtowi Gminy Główczyce.

§ 4. Uchwała wchodzi w życie z dniem podjęcia.

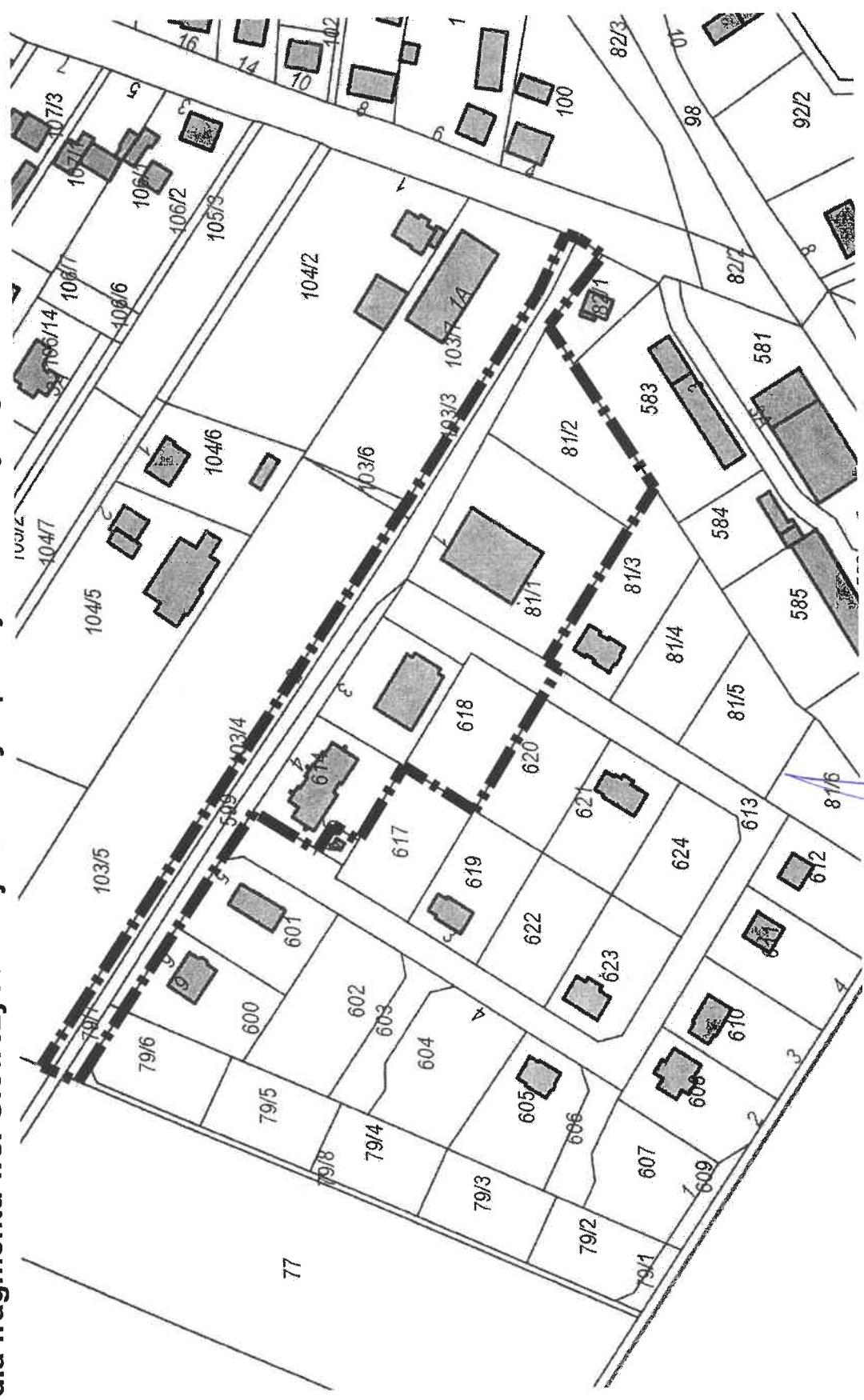
PRZEWODNICZĄCY
Rady Gminy
Michał Matkowski



ZAŁĄCZNIK GRAFICZNY NR 1

do uchwały Nr ~~XXXII/322/2017~~ Rady Gminy Głównyce z dnia ~~26 października~~ 2017 r.

w sprawie przystąpienia do sporządzenia miejscowego planu zagospodarowania przestrzennego dla fragmentu wsi Głównyce w rejonie ulicy Lipowej i Klonowej w gminie Głównyce



LEGENDA:



PRZEWODNICZĄCY
Rada Gminy
Michał Matkowski

