

**UCHWAŁA NR XL/399/2018
RADY GMINY GŁÓWCZYCE
z dnia 26 czerwca 2018r.**

**w sprawie przystąpienia do sporządzenia miejscowego planu
zagospodarowania przestrzennego terenu obejmującego fragmenty
miejscowości Izbica, w gminie Główczyce**

Na podstawie art. 18 ust. 2 pkt 5 ustawy z dnia 8 marca 1990 r. o samorządzie gminnym (t. j. Dz. U. z 2018r. poz. 994) oraz art. 14 ust. 1 ustawy z dnia 27 marca 2003r. o planowaniu i zagospodarowaniu przestrzennym (t. j. Dz. U. z 2017 r. poz. 1073 z późn. zm.)

uchwała się, co następuje:

§ 1. Przystępuje się do sporządzenia miejscowego planu zagospodarowania przestrzennego terenu obejmującego fragmenty miejscowości Izbica w gminie Główczyce.

§ 2. 1. Opracowaniem planu objęte są cztery rozłączne fragmenty miejscowości Izbica, oznaczone na załączniku graficznym symbolami: A, B, C i D.

2. Granice opracowania planu miejscowego przedstawiono na załączniku graficznym nr 1 do niniejszej Uchwały na treści mapy ewidencyjnej.

§ 3. Wykonanie Uchwały powierza się Wójtowi Gminy Główczyce.

§ 4. Uchwała wchodzi w życie z dniem podjęcia.

PRZEWODNICZĄCY
Rady Gminy
Michał Matkowski

ZAŁĄCZNIK GRAFICZNY NR 1

do uchwały Nr XLI/399/2018 Rady Gminy Główny z dnia 26.06. 2018 r.

w sprawie przystąpienia do sporządzania miejscowego planu zagospodarowania przestrzennego terenu obejmującego fragmenty miejscowości Izbica w gminie Główny.

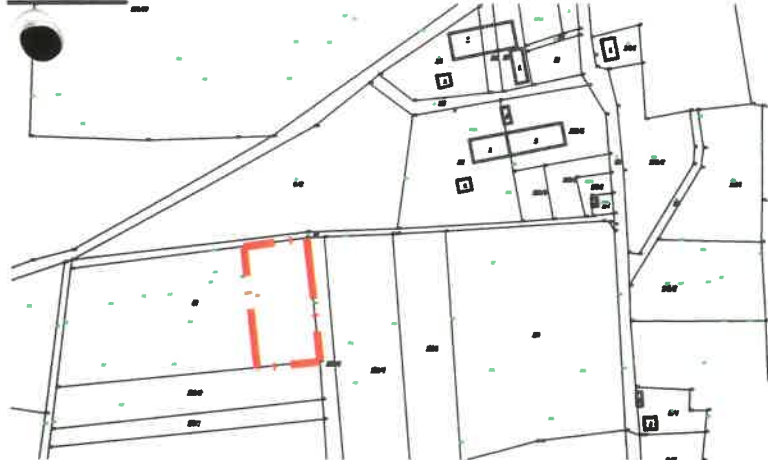
TEREN "A"



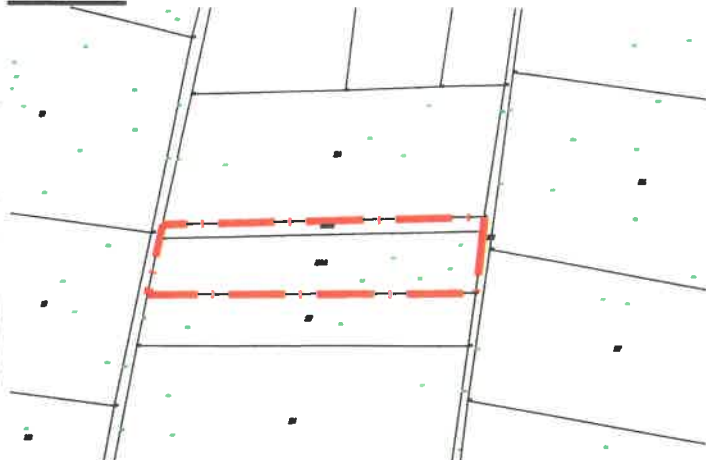
TEREN "B"



TEREN "C"



TEREN "D"



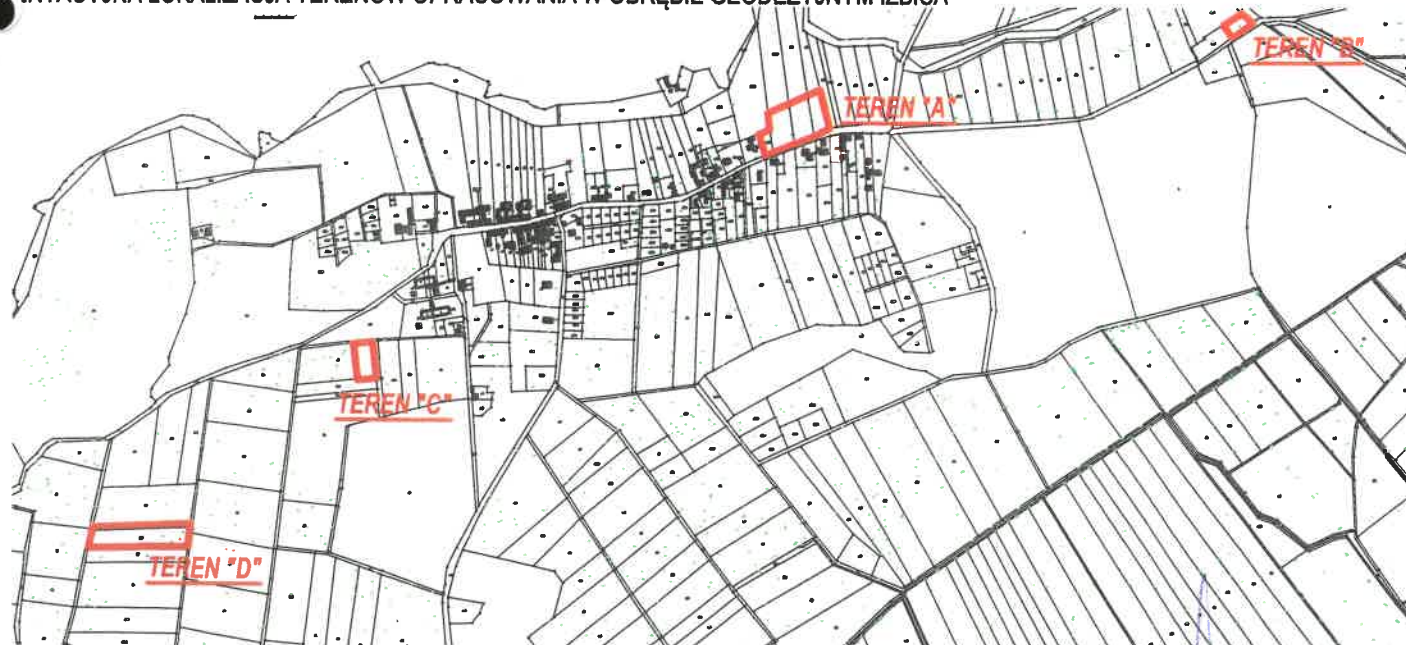
LEGENDA:



GRANICE OPRACOWANIA MPZP



RYGANTYJNA LOKALIZACJA TERENÓW OPRACOWANIA W OBRĘBIE GEODEZYJNYM IZBICA



PRZEWODNICZĄCY
Rady Gminy
Michał Matkowski