

Wójt Gminy Główczyce

ogłasza

II publiczny przetarg ustny nieograniczony,

na sprzedaż

Działki położonej w miejscowości **Przebędowo Słupskie**

Obręb geodezyjny	Numer geodezyjny działki	Powierzchnia działki w m ²	Cena wywoławcza w zł. netto	Wadium w zł.	Postąpienie minimalne w zł.
Przebędowo	12/1	1897	200200	21000	2500

Do ceny uzyskanej w przetargu zostanie doliczony podatek VAT w wysokości 23 %.

Nieruchomość zabudowana jest **budynkiem świetlicy wiejskiej** o powierzchni użytkowej **94,89 m²**. Przed budynkiem znajduje się wjazd i parking o nawierzchni z kostki betonowej oraz podjazd dla niepełnosprawnych.

Nieruchomość jest położona na obszarze nie posiadającym aktualnego planu zagospodarowania przestrzennego. W Studium Uwarunkowań i Kierunków Zagospodarowania Przestrzennego Gminy Główczyce, zatwierdzonym uchwałą Rady Gminy w Główczycach nr 93/R z dnia 23 stycznia 2012 roku działka nr 12/1 oznaczona jest jako grunty orne. W ewidencji gruntów opisana jest jako Bi – inne tereny zabudowane 0,1056 ha i Lz - tereny zadrzewione i zakrzewione 0,0841 ha.

Przetarg odbędzie się w dniu **08 września 2020 roku o godz. 12⁰⁰** w siedzibie Urzędu Gminy Główczyce ul. Kościuszki nr 8.

Warunkiem przystąpienia do przetargu jest wpłacenie wadium jak podano w ogłoszeniu do dnia **05 września 2020 roku** na konto Urzędu Gminy Główczyce Nr 96 9315 1030 0030 2898 2000 0030 w Banku Spółdzielczym w USTCE O/Główczyce.

Wadium powinno być, na koncie GMINY w w/w dniu.

Wadium ulega przepadkowi w razie uchylenia się uczestnika, który przetarg wygrał, od zawarcia umowy notarialnej.

Wylicytowaną cenę należy wpłacić najpóźniej w dniu zawarcia umowy, co powinno nastąpić w ciągu **21 dni licząc od dnia przeprowadzenia przetargu**.

Koszty zawarcia aktu notarialnego ponosi nabywca.

Dodatkowe informacje można uzyskać w siedzibie Urzędu Gminy Główczyce pokój nr 14, tel: (59) 811 49 60.

WÓJT

mgr Danuta May

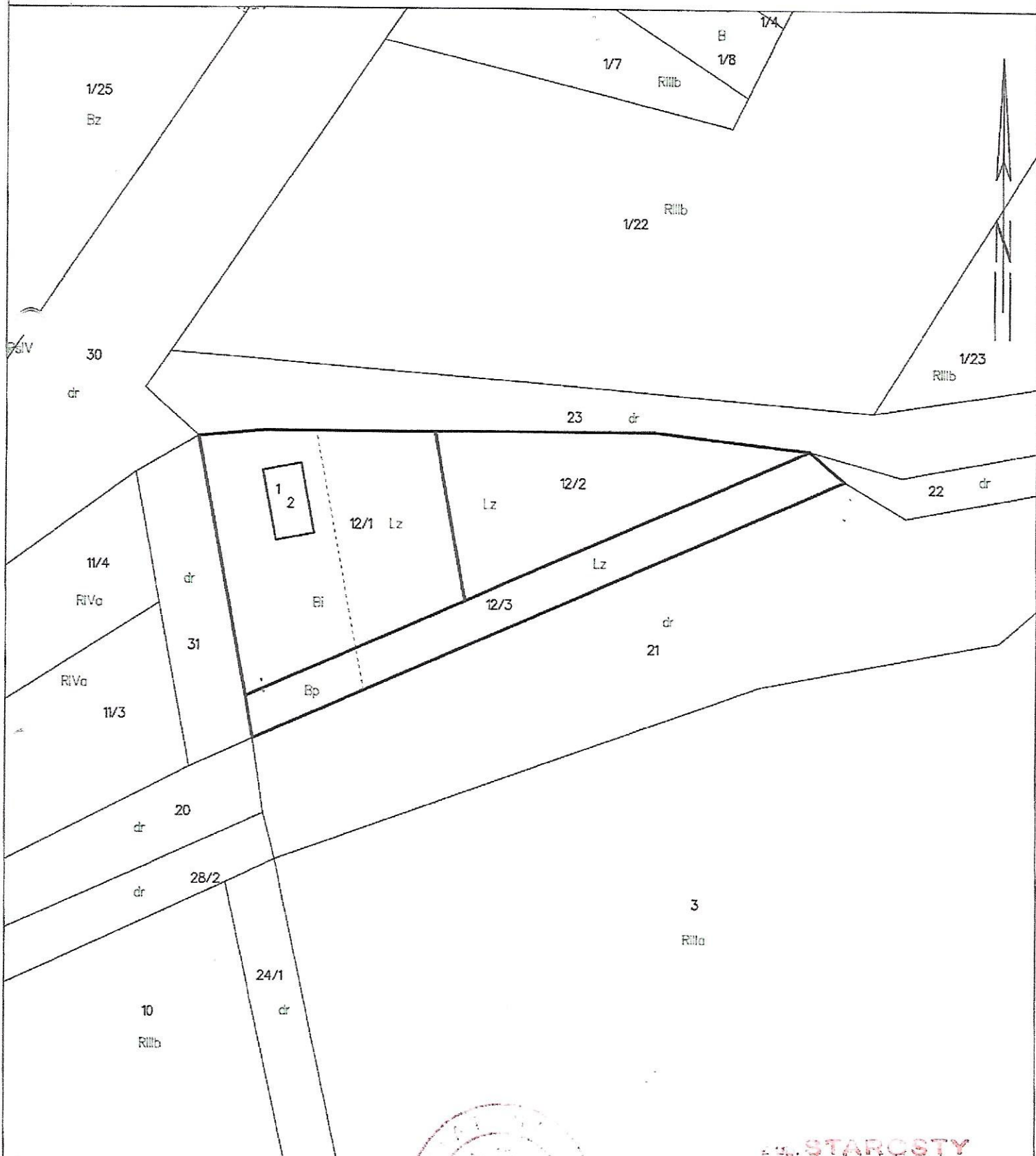


STAROSTWO POWIATOWE
76-200 SŁUPSK
ul. Szarych Szeregów 14

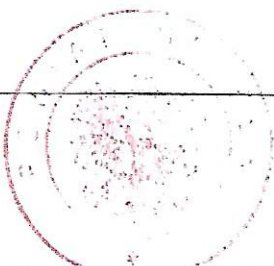
Województwo: pomorskie
Powiat: słupski
Jednostka ewidencyjna: 221204_2, Głównicyce
Obręb: 221204_2.0016, Przebądowo

WYRYS Z MAPY EWIDENCYJNEJ
obr. Przebądowo 0016: dz. 12/1, 12/2, 12/3

SKALA 1:1000



Słupsk dn. 2019-07-09
Sporządził(a) wyrys: Ewelina Szymańska



STAROSTY
Ewelina Szymańska
INSPEKTOR
WYDZIAŁU GOSPODARSTWA I KARTOGRAFII

DOKUMENT NINIEJSZY JEST PRZEZNACZONY
DO DOKONYWANIA WPISU W KSIĘDZE WIECZYSTEJ