

Wolinia gm. Główczyce
Projektowana sie kanalizacji sanit.
skala 1 : 1000

DU CELÓW PROJEKTYWYCH

ARK.29(43)

Skala 1:

KEDG. 66.10.022.2014

-30-

Załącznik graficzny Nr 1
do decyzji nr PP.6733.8.2015
z dnia 22.10.2015r.
o lokalizacji inwestycji celu publicznego
Budowa kanalizacji sanitarnej
obręby geodezyjne: POBŁOCIE I RZUSZCZĘ
gmina Główczyce
skala 1:10 00

woj. pomorskie
pow. słupski
jednostka ewidencyjna
obr. Wolinia 0024

Układ odniesienia: 2000, poziom odniesienia: "Kronsztadt".
W zakresie mapy znajdują się prawem chronione przed zniszczeniem
punkty osnowy geodezyjnej nr: 622716-150; 622716-151; 622716-156;
622716-155; 622716-154; 622717-361-1; 622717-208; 622717-153;
622717-152; 622717-151; 622717-150; 622717-303; 622717-160
Mapa sporządzona bez ustalenia służebności uprzedzonych
w księgach wieczystych.
Granice pozyskano z PDRGK w Słupsku.
Mapa aktualna na dzień 04.09.2014r.
Zakres opracowania
Kontrola wykłu zgodny
z ewidencją gruntów

5.12.14. 10.2014
Mari Potrowska
Wydział Geodezji i Kartografii

22.10.2015 15:27
D. 554.15-59/2014
17.10.2014



Z up. WÓJTA
ZASTĘPCA WÓJTA
mgr Arkadiusz Hofman

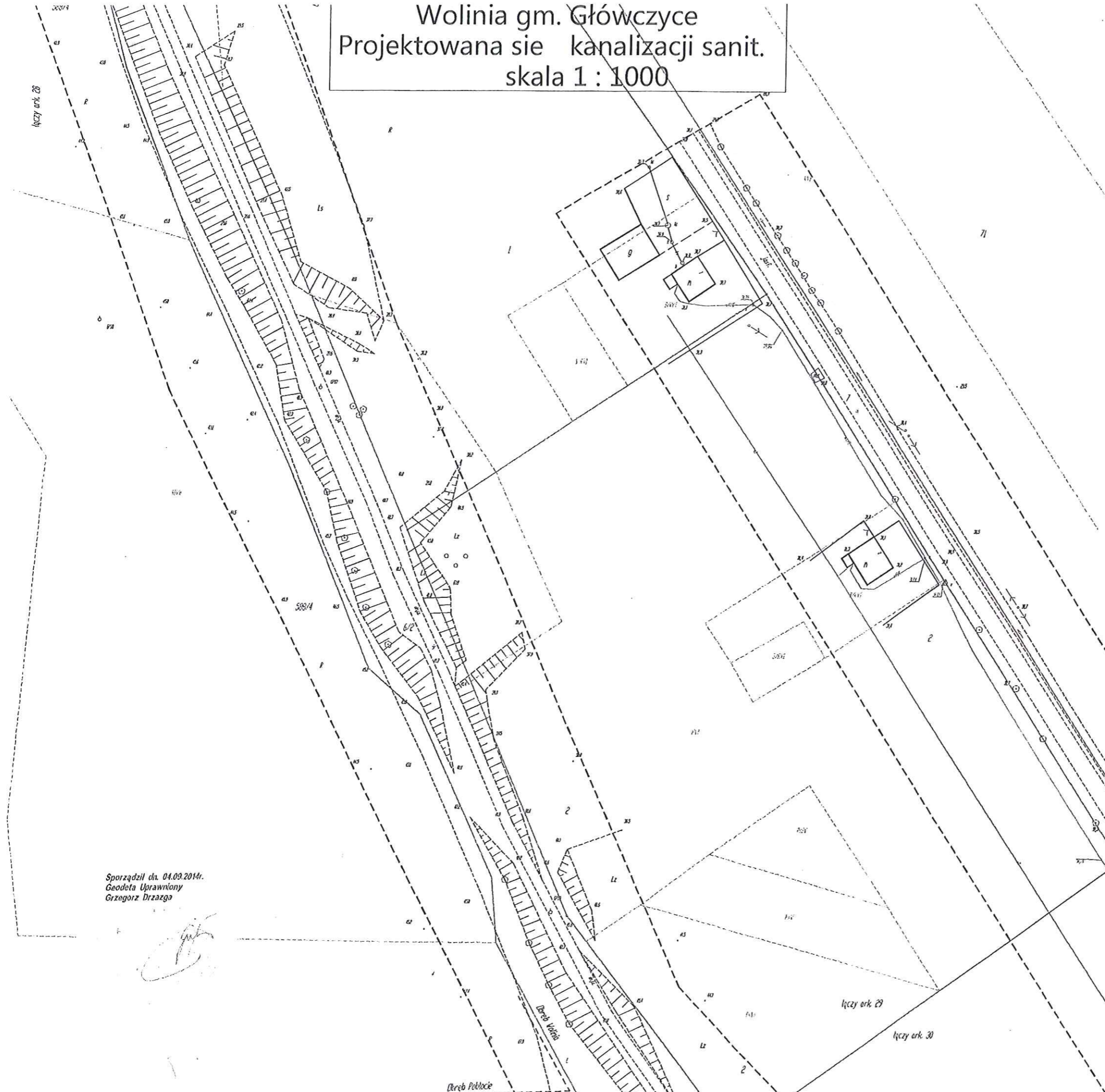
Sporządził dn. 04.09.2014r.
Geodeta Uprawniony
Grzegorz Drzazga

DECYZJA O LOKALIZACJI CELU PUBLICZNEGO

Opracowanie:	mgr inż. arch. Aleksander Aziukiewicz UPRAWNIONY URBANISTA uprawnienia do projektowania w planowaniu przestrzennym nr 311/88
2015 r.	mgr Krzysztof Zawadzki UPRAWNIONY URBANISTA uprawnienia do projektowania w planowaniu przestrzennym nr 1433/94
76-200 SŁUPSK ul. Boya-Żeleńskiego 13 tel.(0-59) 84-54-204 tel.kom.603-38-85-96, zawadzki_k@kkl.pl	

UPRAWNIONY URBANISTA
mgr Krzysztof Zawadzki
uprawnienia do projektowania
w planowaniu przestrzennym nr 1433/94

zał.14



MAPA SYTUACYJNO-WYSOKIŚCIOWA DO CELÓW PROJEKTOWYCH

ARK.16(43)

Skala 1:

KERG: 6640.832.2014

woj. pomorskie
pow. słupski
jednostka ewidencyjna: Główczyce 221204_2
obr. Cecenowo 0003

Załącznik graficzny Nr 3
do decyzji nr PP.6733.8.2015
z dnia 22.10.2015r.
o lokalizacji inwestycji celu publicznego
Budowa kanalizacji sanitarnej
obręby geodezyjne: POBŁOCIE I RZUSZCZE
gmina Główczyce
skala 1:1000

DECYZJA O LOKALIZACJI CELU PUBLICZNEGO
Opracowanie: mgr inż. arch. Aleksander Aziukiewicz
UPRAWNIONY URBANISTA
uprawnienia do projektowania
w planowaniu przestrzennym nr 311/88
2015 r. mgr Krzysztof Zawadzki
UPRAWNIONY URBANISTA
uprawnienia do projektowania
w planowaniu przestrzennym nr 1433/94
76-200 SŁUPSK ul. Boja-Żeleńskiego 13
tel.(0-59) 84-54-204 tel.kom.603-38-85-96, zawadzki_k@kkl.pl

Wolinia gm. Główczyce
Projektowana sie kanalizacji sanit.
skala 1 : 1000

Układ odniesienia "2001", poziom odniesienia "Kronsztadt".
V zakresie nopy znajdują się prawa chronione przed zniszczeniem
punkty osnowy geodezyjnej nr: 3411750; 622116-151; 622116-156;
622116-153; 622116-154; 622117-561-1; 622117-206; 622117-153;
622117-152; 622117-151; 622117-150; 622117-303; 622117-160
Mapa sporządzona bez ustalenia słuszności ułamkowych
w listkach wieczystych
Granice pozyskano z POKK w Słupsku
Mapa aktualna na dzień 04.09.2014r.
Zakres opracowania
Kontur użytku zgodny
z ewidencji gruntów

UPRAWNIONY URBANISTA
mgr Krzysztof Zawadzki
uprawnienia do projektowania
w planowaniu przestrzennym nr 1433/94
Z up. WÓJTA
ZASTĘPCA WÓJTA
mgr Arkadiusz Hofman

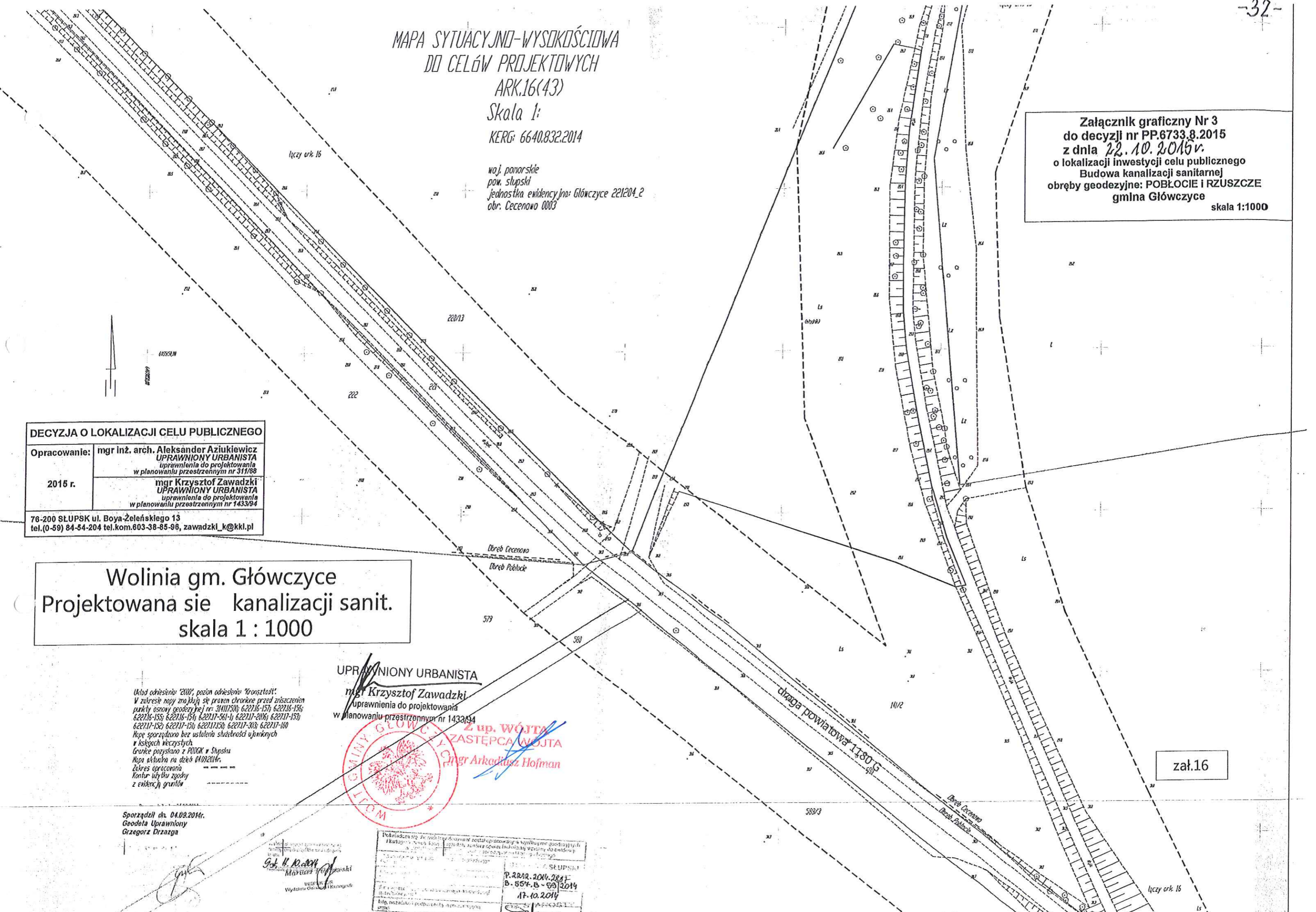


Sporządził dn. 04.09.2014r.
Geodeta Uprawniony
Grzegorz Drzazga

Gł. H. R. ...
Marszałek Województwa Pomorskiego

Wzrostek 100% - 100% - 100%	
P. 2212. 2014. 2014	
B. 554. B. 50 2014	
17.10.2014	
17.10.2014	

zał.16

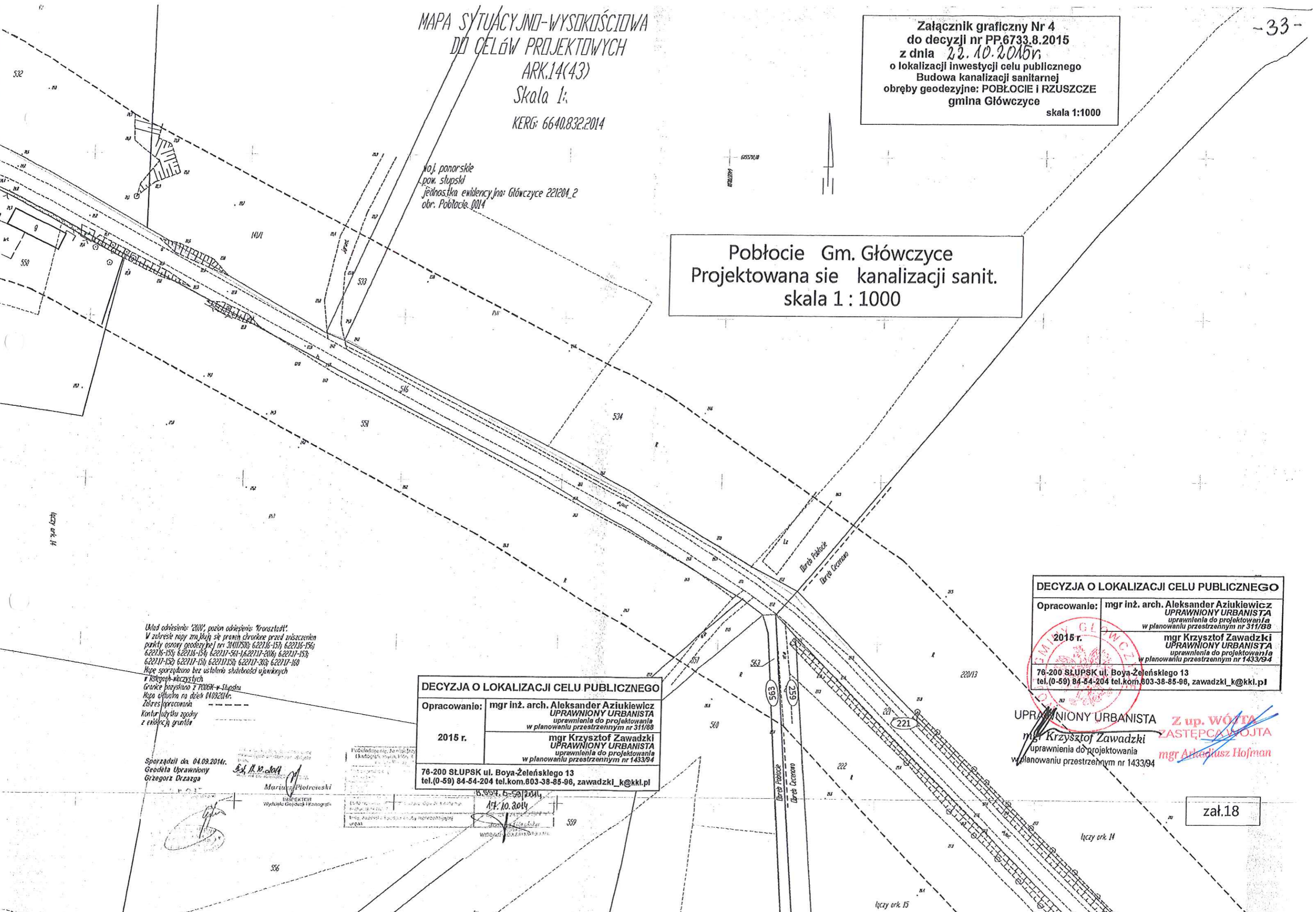


MAPA SYTUACYJNO-WYSOKOŚCIOWA
DO CELÓW PROJEKTOWYCH
ARK.14(43)
Skala 1:
KERG: 6640.832.2014

Załącznik graficzny Nr 4
do decyzji nr PP.6733.8.2015
z dnia 22.10.2015r.
o lokalizacji inwestycji celu publicznego
Budowa kanalizacji sanitarnej
obręby geodezyjne: POBŁOCIE I RZUSZCZE
gmina Główczyce
skala 1:1000

woj. pomorskie
pow. słupski
jednostka ewidencyjna: Główczyce 221204_2
obr. Pobłocie.0014

Pobłocie Gm. Główczyce
Projektowana sie kanalizacji sanit.
skala 1 : 1000



Układ odniesienia: '2001', poziom odniesienia: 'Krosztoń'.
V zakresie mapy znajdują się prochy chronione przed zniszczeniem
punkty osnowy geodezyjnej nr: 3111750; 622116-157; 622116-158;
622116-159; 622116-154; 622117-54; 622117-206; 622117-153;
622117-152; 622117-151; 622117-150; 622117-303; 622117-160
Mapa sporządzona bez ustalenia służebności ujemnych
i kłopotliwych
Granicę pozyskano z PDRK - Słupsk
Mapa obowiązna na dzień 04.09.2014r.
Zakres opracowania
Kontur użytku zgodny
z ewidencją gruntów

Sporządził dn. 04.09.2014r.
Geodeta Uprawniony
Grzegorz Drzazga

Mariusz Piotrowski
INŻYNIER
Wydział Geodezji i Kartografii

DECYZJA O LOKALIZACJI CELU PUBLICZNEGO
Opracowanie: mgr inż. arch. Aleksander Aziukiewicz
UPRAWNIONY URBANISTA
uprawnienia do projektowania
w planowaniu przestrzennym nr 311/88
2015 r. mgr Krzysztof Zawadzki
UPRAWNIONY URBANISTA
uprawnienia do projektowania
w planowaniu przestrzennym nr 1433/94
76-200 SŁUPSK ul. Boya-Zeleńskiego 13
tel.(0-59) 84-54-204 tel.kom.803-38-85-98, zawadzki_k@kkl.pl

DECYZJA O LOKALIZACJI CELU PUBLICZNEGO
Opracowanie: mgr inż. arch. Aleksander Aziukiewicz
UPRAWNIONY URBANISTA
uprawnienia do projektowania
w planowaniu przestrzennym nr 311/88
2015 r. mgr Krzysztof Zawadzki
UPRAWNIONY URBANISTA
uprawnienia do projektowania
w planowaniu przestrzennym nr 1433/94
76-200 SŁUPSK ul. Boya-Zeleńskiego 13
tel.(0-59) 84-54-204 tel.kom.803-38-85-98, zawadzki_k@kkl.pl

UPRAWNIONY URBANISTA
mgr Krzysztof Zawadzki
uprawnienia do projektowania
w planowaniu przestrzennym nr 1433/94
Z up. WÓJTA
ZASTĘPCA WÓJTA
mgr Arkadiusz Hofman

zał.18

łączy ark. 15

łączy ark. 14

Załącznik graficzny Nr 6
 do decyzji nr PP.6733.8.2015
 z dnia 22.10.2015 r.
 o lokalizacji inwestycji celu publicznego
 Budowa kanalizacji sanitarnej
 obręby geodezyjne: POBŁOCIE I RZUSZCZE
 gmina Główczyce
 skala 1:1000

Pobłocie Gm. Główczyce
 Projektowana sie kanalizacji sanit.
 skala 1 : 1000

MAPA SYTUACYJNO-WYSOKOŚCIOWA
 DO CELÓW PROJEKTOWYCH
 ARK.13(43)
 Skala 1:
 KERG: 6640.832.2014

województwo pomorskie
 powiat słupski
 Jednostka ewidencyjna: Główczyce 221204_2
 obr. Pobłocie 0014

Układ obrębów: 2009, pozm. obniżenia: 1999, 2007
 V zakres: mapy znajdują się w prawym chronionym przed zniszczeniem
 państwowym archiwum geodezyjnym nr: 5147/300, 62216-150, 62216-156,
 62216-158, 62216-161, 62217-54-1, 62217-200, 62217-153,
 62217-152, 62217-161, 62217-151, 62217-303, 62217-160
 Mapa sporządzona bez ustalenia składowości ujemnych
 w księgach wieczystych
 Granice parcelowa - 2014, w Słupsku
 Mapa utworzona na bazie RTD/2014
 Zakres opracowania:
 Kontur terenu z pomiaru
 z ewidencji gruntów

Sporządzil dn. 04.09.2014r.
 Geodeta Uprawniony
 Grzegorz Draxga

Przebieg linii, do której odwołany został projekt, w tym celu przeznaczony jest teren, który jest własnością państwa, w tym celu przeznaczony jest teren, który jest własnością państwa, w tym celu przeznaczony jest teren, który jest własnością państwa.	
22.10.2015	17.10.2014
B. SSI: 8-59/2014	17.10.2014
M. PAROSZY	

DECYZJA O LOKALIZACJI CELU PUBLICZNEGO
 Opracowanie: mgr inż. arch. Aleksander Aziukiewicz
 UPRAWNIONY URBANISTA
 uprawnienia do projektowania
 w planowaniu przestrzennym nr 311/88
 2015 r. mgr Krzysztof Zawadzki
 UPRAWNIONY URBANISTA
 uprawnienia do projektowania
 w planowaniu przestrzennym nr 1433/94
 76-200 SŁUPSK ul. Bona-Żeleńskiego 13
 tel.(0-59) 84-54-204 tel.kom.603-38-85-96, zawadzki_k@kkl.pl

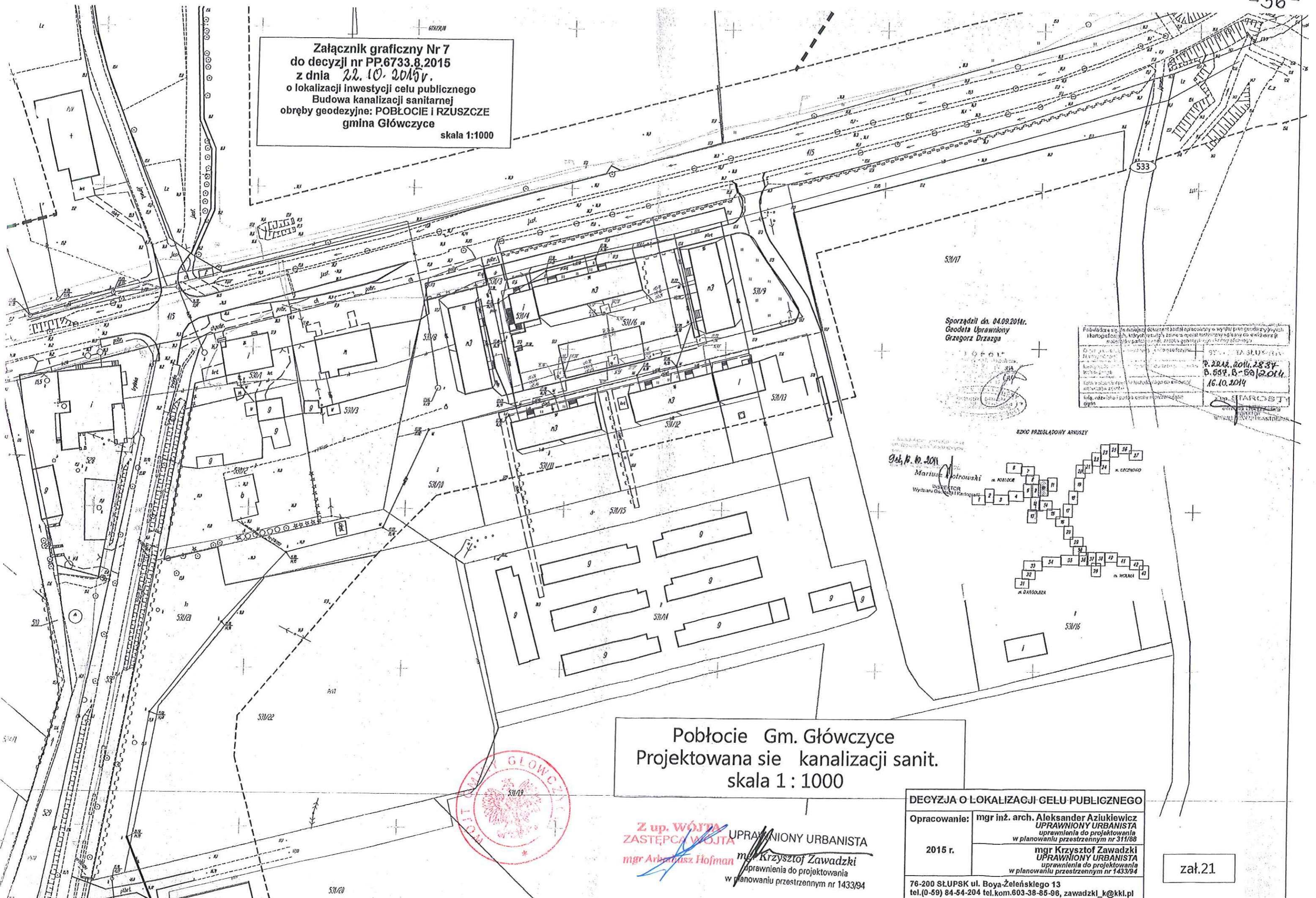
Z up. WÓJTA
 ZASTĘPCA WÓJTA
 mgr Arkadiusz Hofman

UPRAWNIONY URBANISTA
 mgr Krzysztof Zawadzki
 uprawnienia do projektowania
 w planowaniu przestrzennym nr 1433/94



zał.20

Załącznik graficzny Nr 7
 do decyzji nr PP.6733.8.2015
 z dnia 22.10.2015r.
 o lokalizacji inwestycji celu publicznego
 Budowa kanalizacji sanitarnej
 obręby geodezyjne: POBŁOCIE I RZUSZCZE
 gmina Głównyże
 skala 1:1000



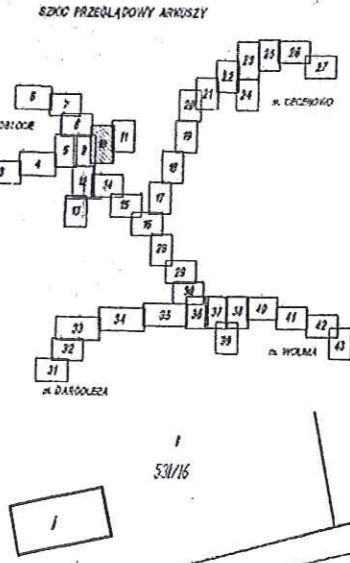
Sporządził dn. 04.09.2014r.
 Geodeta Uprawniony
 Grzegorz Drzazga



Podpisano w imieniu Geodety Uprawnionego w Wydziale Geodezji i Kartografii Urzędu Gminy Głównyże
 16.10.2014
 B. 533, B-50/2014

16.10.2014

Mariusz Motrowski
 WYDZIAŁ GEODEZJI I KARTOGRAFII



Pobłocie Gm. Głównyże
 Projektowana sie kanalizacji sanit.
 skala 1 : 1000



Z up. WÓJTA
 ZASTĘPCA WÓJTA
 mgr Arkadiusz Hofman
 mgr Krzysztof Zawadzki
 UPRAWNIENIY URBANISTA
 uprawnienia do projektowania
 w planowaniu przestrzennym nr 1433/94

DECYZJA O LOKALIZACJI CELU PUBLICZNEGO

Opracowanie:	mgr inż. arch. Aleksander Aziukiewicz UPRAWNIY URBANISTA uprawnienia do projektowania w planowaniu przestrzennym nr 311/88
2015 r.	mgr Krzysztof Zawadzki UPRAWNIY URBANISTA uprawnienia do projektowania w planowaniu przestrzennym nr 1433/94

76-200 SŁUPSK ul. Boja-Żeleńskiego 13
 tel.(0-59) 84-54-204 tel.kom.603-38-85-96, zawadzki_k@kkl.pl

zał.21

Załącznik graficzny Nr 8
 do decyzji nr PP.6733.8.2015
 z dnia 22.10.2015r.
 o lokalizacji inwestycji celu publicznego
 Budowa kanalizacji sanitarnej
 obręby geodezyjne: POBŁOCIE I RZUSZCZE
 gmina Główczyce
 skala 1:1000

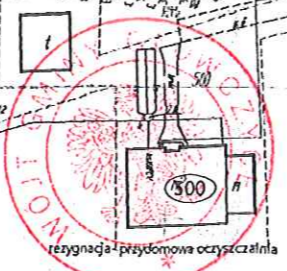
Sporządził dn. 04.09.2014r.
 Geodeta Uprawniony
 Grzegorz Drzazga

Wzrostka 24, 25, 26, 27, 28, 29, 30, 31, 32, 33, 34, 35, 36, 37, 38, 39, 40, 41, 42, 43, 44, 45, 46, 47, 48, 49, 50, 51, 52, 53, 54, 55, 56, 57, 58, 59, 60, 61, 62, 63, 64, 65, 66, 67, 68, 69, 70, 71, 72, 73, 74, 75, 76, 77, 78, 79, 80, 81, 82, 83, 84, 85, 86, 87, 88, 89, 90, 91, 92, 93, 94, 95, 96, 97, 98, 99, 100, 101, 102, 103, 104, 105, 106, 107, 108, 109, 110, 111, 112, 113, 114, 115, 116, 117, 118, 119, 120, 121, 122, 123, 124, 125, 126, 127, 128, 129, 130, 131, 132, 133, 134, 135, 136, 137, 138, 139, 140, 141, 142, 143, 144, 145, 146, 147, 148, 149, 150, 151, 152, 153, 154, 155, 156, 157, 158, 159, 160, 161, 162, 163, 164, 165, 166, 167, 168, 169, 170, 171, 172, 173, 174, 175, 176, 177, 178, 179, 180, 181, 182, 183, 184, 185, 186, 187, 188, 189, 190, 191, 192, 193, 194, 195, 196, 197, 198, 199, 200, 201, 202, 203, 204, 205, 206, 207, 208, 209, 210, 211, 212, 213, 214, 215, 216, 217, 218, 219, 220, 221, 222, 223, 224, 225, 226, 227, 228, 229, 230, 231, 232, 233, 234, 235, 236, 237, 238, 239, 240, 241, 242, 243, 244, 245, 246, 247, 248, 249, 250, 251, 252, 253, 254, 255, 256, 257, 258, 259, 260, 261, 262, 263, 264, 265, 266, 267, 268, 269, 270, 271, 272, 273, 274, 275, 276, 277, 278, 279, 280, 281, 282, 283, 284, 285, 286, 287, 288, 289, 290, 291, 292, 293, 294, 295, 296, 297, 298, 299, 300, 301, 302, 303, 304, 305, 306, 307, 308, 309, 310, 311, 312, 313, 314, 315, 316, 317, 318, 319, 320, 321, 322, 323, 324, 325, 326, 327, 328, 329, 330, 331, 332, 333, 334, 335, 336, 337, 338, 339, 340, 341, 342, 343, 344, 345, 346, 347, 348, 349, 350, 351, 352, 353, 354, 355, 356, 357, 358, 359, 360, 361, 362, 363, 364, 365, 366, 367, 368, 369, 370, 371, 372, 373, 374, 375, 376, 377, 378, 379, 380, 381, 382, 383, 384, 385, 386, 387, 388, 389, 390, 391, 392, 393, 394, 395, 396, 397, 398, 399, 400, 401, 402, 403, 404, 405, 406, 407, 408, 409, 410, 411, 412, 413, 414, 415, 416, 417, 418, 419, 420, 421, 422, 423, 424, 425, 426, 427, 428, 429, 430, 431, 432, 433, 434, 435, 436, 437, 438, 439, 440, 441, 442, 443, 444, 445, 446, 447, 448, 449, 450, 451, 452, 453, 454, 455, 456, 457, 458, 459, 460, 461, 462, 463, 464, 465, 466, 467, 468, 469, 470, 471, 472, 473, 474, 475, 476, 477, 478, 479, 480, 481, 482, 483, 484, 485, 486, 487, 488, 489, 490, 491, 492, 493, 494, 495, 496, 497, 498, 499, 500, 501, 502, 503, 504, 505, 506, 507, 508, 509, 510, 511, 512, 513, 514, 515, 516, 517, 518, 519, 520, 521, 522, 523, 524, 525, 526, 527, 528, 529, 530, 531, 532, 533, 534, 535, 536, 537, 538, 539, 540, 541, 542, 543, 544, 545, 546, 547, 548, 549, 550, 551, 552, 553, 554, 555, 556, 557, 558, 559, 560, 561, 562, 563, 564, 565, 566, 567, 568, 569, 570, 571, 572, 573, 574, 575, 576, 577, 578, 579, 580, 581, 582, 583, 584, 585, 586, 587, 588, 589, 590, 591, 592, 593, 594, 595, 596, 597, 598, 599, 600, 601, 602, 603, 604, 605, 606, 607, 608, 609, 610, 611, 612, 613, 614, 615, 616, 617, 618, 619, 620, 621, 622, 623, 624, 625, 626, 627, 628, 629, 630, 631, 632, 633, 634, 635, 636, 637, 638, 639, 640, 641, 642, 643, 644, 645, 646, 647, 648, 649, 650, 651, 652, 653, 654, 655, 656, 657, 658, 659, 660, 661, 662, 663, 664, 665, 666, 667, 668, 669, 670, 671, 672, 673, 674, 675, 676, 677, 678, 679, 680, 681, 682, 683, 684, 685, 686, 687, 688, 689, 690, 691, 692, 693, 694, 695, 696, 697, 698, 699, 700, 701, 702, 703, 704, 705, 706, 707, 708, 709, 710, 711, 712, 713, 714, 715, 716, 717, 718, 719, 720, 721, 722, 723, 724, 725, 726, 727, 728, 729, 730, 731, 732, 733, 734, 735, 736, 737, 738, 739, 740, 741, 742, 743, 744, 745, 746, 747, 748, 749, 750, 751, 752, 753, 754, 755, 756, 757, 758, 759, 760, 761, 762, 763, 764, 765, 766, 767, 768, 769, 770, 771, 772, 773, 774, 775, 776, 777, 778, 779, 780, 781, 782, 783, 784, 785, 786, 787, 788, 789, 790, 791, 792, 793, 794, 795, 796, 797, 798, 799, 800, 801, 802, 803, 804, 805, 806, 807, 808, 809, 810, 811, 812, 813, 814, 815, 816, 817, 818, 819, 820, 821, 822, 823, 824, 825, 826, 827, 828, 829, 830, 831, 832, 833, 834, 835, 836, 837, 838, 839, 840, 841, 842, 843, 844, 845, 846, 847, 848, 849, 850, 851, 852, 853, 854, 855, 856, 857, 858, 859, 860, 861, 862, 863, 864, 865, 866, 867, 868, 869, 870, 871, 872, 873, 874, 875, 876, 877, 878, 879, 880, 881, 882, 883, 884, 885, 886, 887, 888, 889, 890, 891, 892, 893, 894, 895, 896, 897, 898, 899, 900, 901, 902, 903, 904, 905, 906, 907, 908, 909, 910, 911, 912, 913, 914, 915, 916, 917, 918, 919, 920, 921, 922, 923, 924, 925, 926, 927, 928, 929, 930, 931, 932, 933, 934, 935, 936, 937, 938, 939, 940, 941, 942, 943, 944, 945, 946, 947, 948, 949, 950, 951, 952, 953, 954, 955, 956, 957, 958, 959, 960, 961, 962, 963, 964, 965, 966, 967, 968, 969, 970, 971, 972, 973, 974, 975, 976, 977, 978, 979, 980, 981, 982, 983, 984, 985, 986, 987, 988, 989, 990, 991, 992, 993, 994, 995, 996, 997, 998, 999, 1000

Pobłocie Gm. Główczyce
 Projektowana sie kanalizacji sanit.
 skala 1 : 1000

Uwaga odbiorcy: '2008', pozostawienie 'Konsztol'!
 W zakresie mapy znajdują się prace chronione przed zniszczeniem
 punkty osnowy geodezyjnej nr: 3441/301; 622116-151; 622116-152;
 622116-153; 622116-154; 622117-301; 622117-302; 622117-153;
 622117-152; 622117-151; 622117-150; 622117-303; 622117-150
 Mapa sporządzona bez ustalenia służebności uwarunkowanych
 w obszarach nieczystych
 dane pozyskano z PZOK w Słupsku
 Mapa aktualna na dzień 04.09.2014r.
 Zakres opracowania
 Kontur użytku poddy
 z ewidencji gruntów

Sporządził dn. 04.09.2014r.
 Geodeta Uprawniony
 Grzegorz Drzazga



Z up. WŁDZ. GŁÓWCZYCE
 UPRAWNIONY URBANISTA
 mgr Krzysztof Zawadzki
 uprawnienia do projektowania
 w planowaniu przestrzennym nr 1433/94
 mgr Arkadiusz Hofman

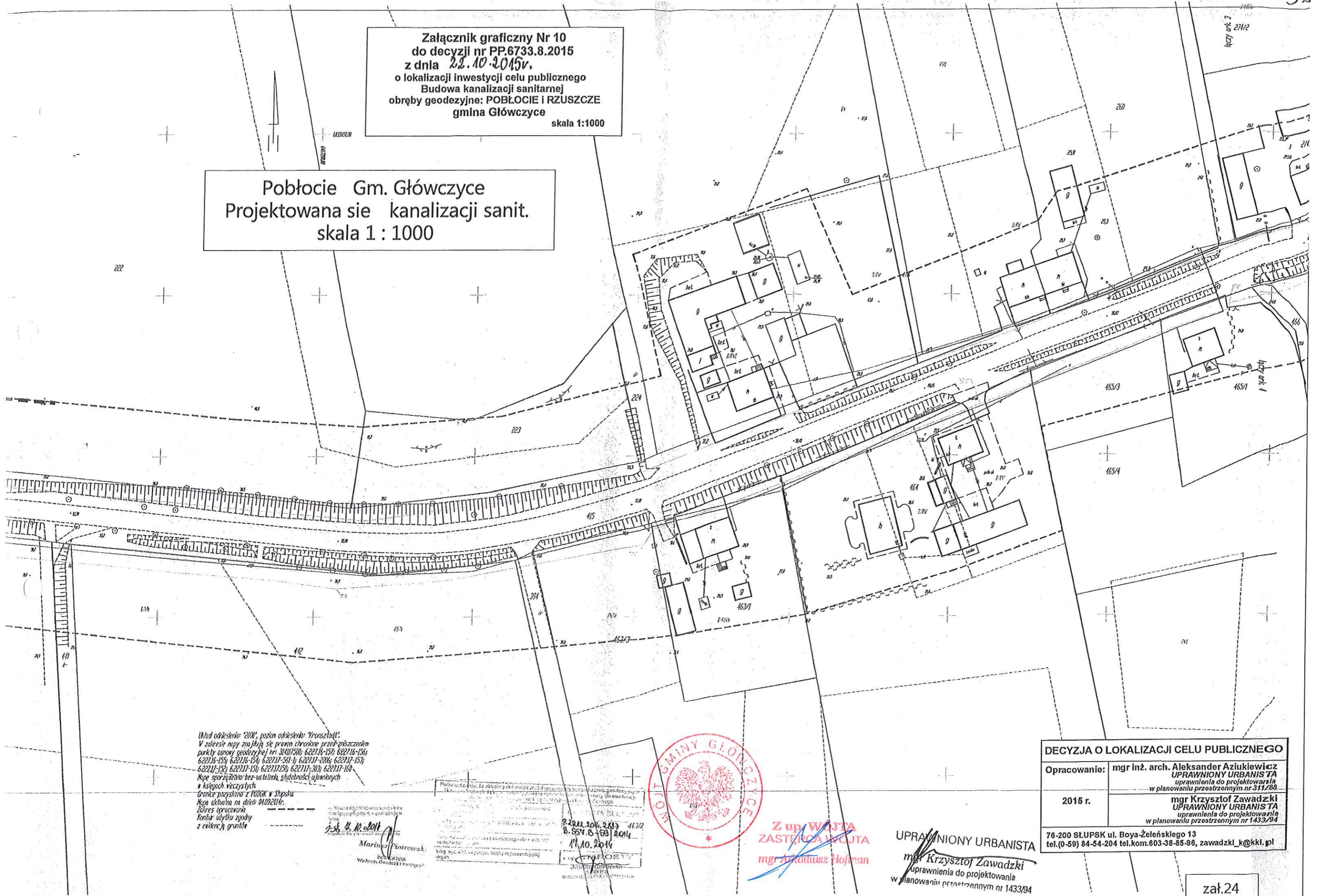
DECYZJA O LOKALIZACJI CELU PUBLICZNEGO

Opracowanie:	mgr inż. arch. Aleksander Aziukiewicz UPRAWNIONY URBANISTA uprawnienia do projektowania w planowaniu przestrzennym nr 311/88
2015 r.	mgr Krzysztof Zawadzki UPRAWNIONY URBANISTA uprawnienia do projektowania w planowaniu przestrzennym nr 1433/94

zał.22

Załącznik graficzny Nr 10
 do decyzji nr PP.6733.8.2015
 z dnia 22.10.2015r.
 o lokalizacji inwestycji celu publicznego
 Budowa kanalizacji sanitarnej
 obręby geodezyjne: POBŁOCIE I RZUSZCZE
 gmina Główczyce
 skala 1:1000

Pobłocie Gm. Główczyce
 Projektowana sie kanalizacji sanit.
 skala 1 : 1000



Układ osiedlenia '2007', poziom osiedlenia 'Troniszki 1041'.
 V zakresie nopy znajdują się prawa chronione przed zniszczeniem
 punkty osnowy geodezyjnej nr: 314117500; 622716-157; 622716-156;
 622716-155; 622716-154; 622717-361-1; 622717-200; 622717-153;
 622717-152; 622717-151; 622717-150; 622717-303; 622717-150
 Mapa sporządzona bez ustalenia służebności uciążliwych
 w kstejach wieczystych
 Granice pozyskana z PDRK w Słupsku
 Mapa aktualna na dzień 01.09.2014r.
 Zakres opracowania
 Kontur użytku zgodny
 z ewidencją gruntów

17.10.2014
 Mariusz Piotrowski
 INŻYNIER
 Wydział Geodezji i Kartografii

22.10.2015 41312
 8.554.0-03/2014
 17.10.2014
 PROST
 Wzrostu 170cm
 Waga 75kg



Z up. WZAJTA
 ZASTĘPCA WZAJTA
 mgr Arkadiusz Hoffman

UPRAWNIONY URBANISTA
 mgr Krzysztof Zawadzki
 uprawnienia do projektowania
 w planowaniu przestrzennym nr 1433/94

DECYZJA O LOKALIZACJI CELU PUBLICZNEGO	
Opracowanie:	mgr inż. arch. Aleksander Azlukiwicz UPRAWNIONY URBANISTA uprawnienia do projektowania w planowaniu przestrzennym nr 311/288
2015 r.	mgr Krzysztof Zawadzki UPRAWNIONY URBANISTA uprawnienia do projektowania w planowaniu przestrzennym nr 1433/94
76-200 SŁUPSK ul. Boja-Żeleńskiego 13 tel.(0-59) 84-54-204 tel.kom.603-38-85-96, zawadzki_k@kkl.pl	

Załącznik graficzny Nr 11
 do decyzji nr PP.6733.8.2015
 z dnia 22.10.2015r.
 o lokalizacji inwestycji celu publicznego
 Budowa kanalizacji sanitarnej
 obręby geodezyjne: POBŁOCIE I RZUSZCZE
 gmina Główczyce
 skala 1:1000

Pobłocie Gm. Główczyce
 Projektowana sie kanalizacji sanit.
 skala 1 : 1000

MAPA UJĄCYJNO-WYSOKOŚCIOWA
 DO CELÓW PROJEKTOWYCH
 ARK.2(43)
 Skala 1:
 KERG: 6640832.2014

DECYZJA O LOKALIZACJI CELU PUBLICZNEGO

Opracowanie: mgr inż. arch. Aleksander Aziukiewicz
 UPRAWNIONY URBANISTA
 uprawnienia do projektowania
 w planowaniu przestrzennym nr 311/88

2015 r. mgr Krzysztof Zawadzki
 UPRAWNIONY URBANISTA
 uprawnienia do projektowania
 w planowaniu przestrzennym nr 1433/94

76-200 SŁUPSK ul. Boja-Żeleńskiego 13
 tel.(0-59) 84-84-204 tel.kom.603-38-85-96, zawadzki_k@kkl.pl

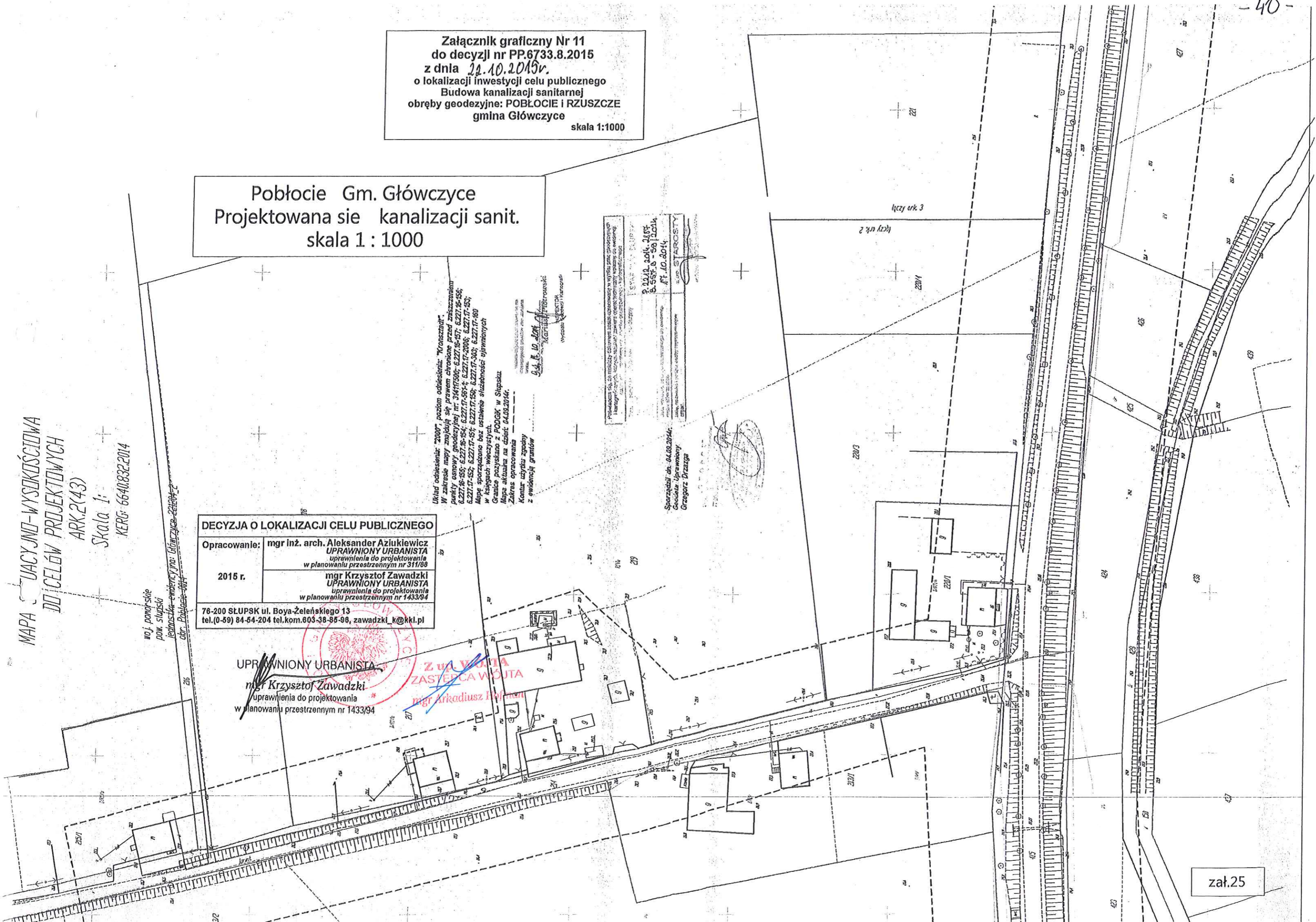
UPRAWNIONY URBANISTA
 mgr Krzysztof Zawadzki
 uprawnienia do projektowania
 w planowaniu przestrzennym nr 1433/94

Z up. WZ. 14
 ZASTĘPCA WÓJTA
 mgr Arkadiusz Holcman

Układ odniesienia: "2000", poziom odniesienia: "Kronsztadt".
 W zakresie mapy znajdują się prawem chronione przed zmierzaniem
 punkty osnowy geodezyjnej nr: 34417500; 6.227.16-57; 6.227.16-56;
 6.227.16-55; 6.227.16-54; 6.227.17-58-4; 6.227.17-2006; 6.227.17-55;
 6.227.17-52; 6.227.17-51; 6.227.17-50; 6.227.17-303; 6.227.17-160
 Mapę sporządzono bez ustalenia służebności ułamkowych
 w księgach wieczystych.
 Granice pozyskano z FODGK w Słupsku
 Mapa aktualna na dzień: 04.09.2014r.
 Zakres opracowania
 Kontur: użytku zgodny
 z ewidencją gruntów

PROJEKTOWANIE I WYKONANIE
 22.10.2014
 6.587.6-58 | 2014
 17.10.2014
 STAROSTY

Sporządził: inż. 04.09.2014r.
 Geocenz.: Uprawniony
 Grzegorz Drzazga



Załącznik graficzny Nr 13
do decyzji nr PP.6733.8.2015
z dnia 22.10.2015r.
o lokalizacji inwestycji celu publicznego
Budowa kanalizacji sanitarnej
obróby geodezyjne: POBŁOCIE I RZUSZCZE
gmina Głównyce
skala 1:1000

Pobłocie Gm. Głównyce
Projektowana sie kanalizacji sanit.
skala 1 : 1000

MAPA SYTUACYJNO-WYSOKOŚCIOWA
DO CELÓW PROJEKTOWYCH
ARK.9(43)

Skala 1:1
KERG: 6640882.2014

woj. pomorskie
pow. słupski
jezdnia emblejczyńska Głównyce 221204_2
obr. Pobłocie 0004

Układ odwadniający "2000", poziom odniesienia: "Kronsztaedt".
W zakresie mapy znajdują się prawem chronione przed zniszczeniem
punkty osnowy geodezyjnej nr 31417500; 6.227.16-157; 6.227.16-158;
6.227.16-159; 6.227.16-154; 6.227.17-351-1; 6.227.17-2006; 6.227.17-153;
6.227.17-152; 6.227.17-151; 6.227.17-150; 6.227.17-303; 6.227.17-150
Mapa sporządzona bez uwzględnienia słabejności ujawnionych
w księgach wieczystych.
Granica pozyskana z PODOBK w Słupsku.
Mapa aktualna na dzień 04.09.2014r.
Zakres opracowania
Kontur użytku ziemi
z ewidencją gruntów

Sporządził: dr. inż. Grzegorz Drzazga
Ciepłota Uprawiony
Grzegorz Drzazga

P.2212.2014.2531
S.557.16-59.1014
Nr.10.1014

woj. pomorskie
pow. słupski
jezdnia emblejczyńska Głównyce 221204_2
obr. Pobłocie 0004

Układ odwadniający: "2000", poziom odniesienia: "Kronsztaedt".
W zakresie mapy znajdują się prawem chronione przed zniszczeniem
punkty osnowy geodezyjnej nr 31417500; 6.227.16-157; 6.227.16-158;
6.227.16-159; 6.227.16-154; 6.227.17-351-1; 6.227.17-2006; 6.227.17-153;
6.227.17-152; 6.227.17-151; 6.227.17-150; 6.227.17-303; 6.227.17-150
Mapa sporządzona bez uwzględnienia słabejności ujawnionych
w księgach wieczystych.
Granica pozyskana z PODOBK w Słupsku.
Mapa aktualna na dzień 04.09.2014r.
Zakres opracowania
Kontur użytku ziemi
z ewidencją gruntów

Sporządził: dr. inż. Grzegorz Drzazga
Geodeta Uprawiony
Grzegorz Drzazga

P.2212.2014.2531
S.557.16-59.1014
Nr.10.1014

DECYZJA O LOKALIZACJI CELU PUBLICZNEGO

Opracowanie: mgr inż. arch. Aleksander Aziukiewicz
UPRAWNIONY URBANISTA
uprawnienia do projektowania
w planowaniu przestrzennym nr 311/88
2015 r. mgr Krzysztof Zawadzki
UPRAWNIONY URBANISTA
uprawnienia do projektowania
w planowaniu przestrzennym nr 1433/94

UPRAWNIONY URBANISTA
mgr Krzysztof Zawadzki
uprawnienia do projektowania
w planowaniu przestrzennym nr 1433/94

Z up. WÓTA
ZASTĘPCA WÓTA
mgr Arkadiusz Hofman

zał.27

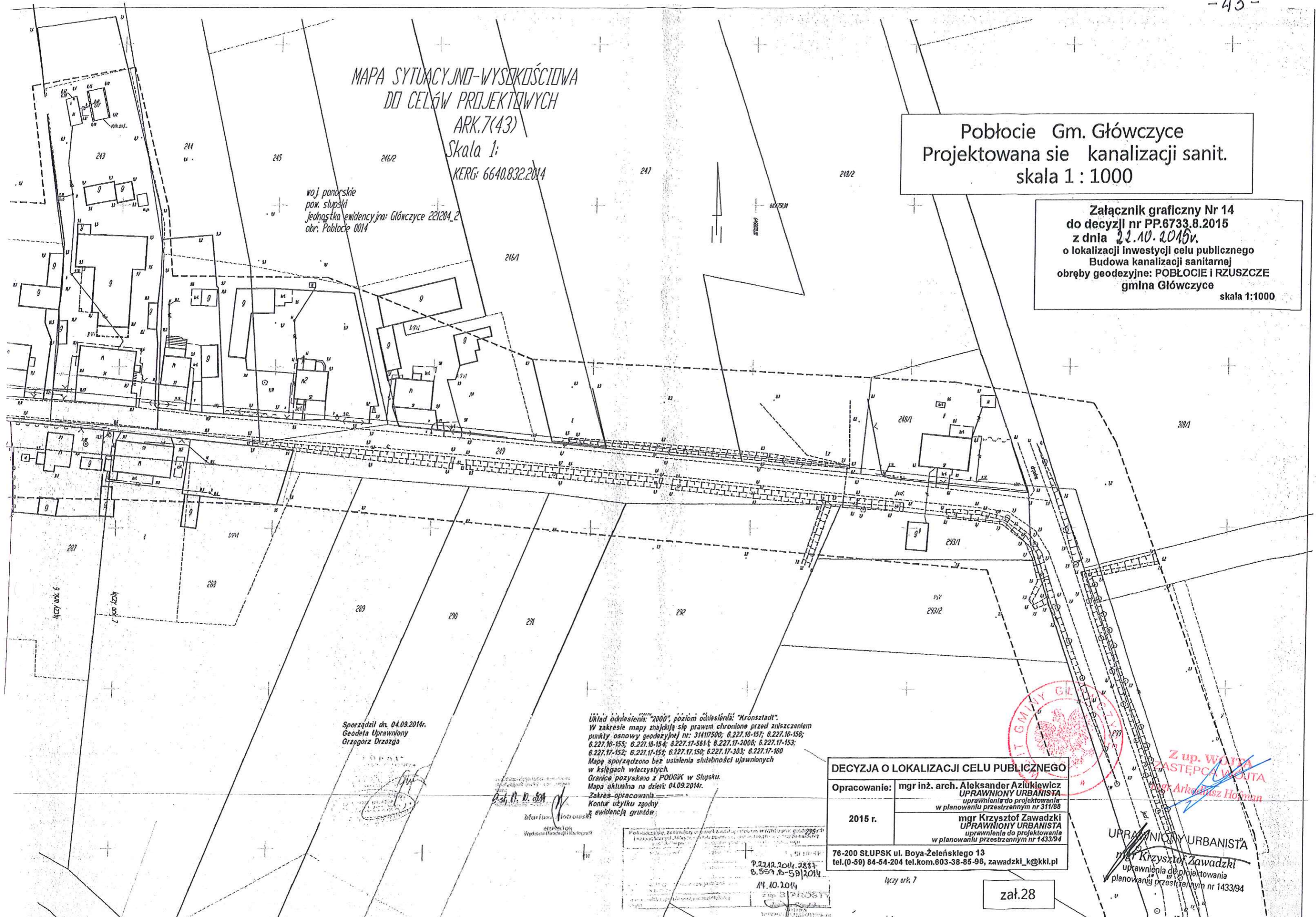
MAPA SYTUACYJNO-WYSOKIŚCIOWA
DO CELÓW PROJEKTOWYCH

ARK.7(43)
Skala 1:
KERG: 6640.832.2014

woj. pomorskie
pow. słupski
jednostka ewidencyjna: Głównyce 221204_2
obr. Pobłocie 0014

Pobłocie Gm. Głównyce
Projektowana sie kanalizacji sanit.
skala 1 : 1000

Załącznik graficzny Nr 14
do decyzji nr PP.6733.8.2015
z dnia 22.10.2015r.
o lokalizacji inwestycji celu publicznego
Budowa kanalizacji sanitarnej
obręby geodezyjne: POBŁOCIE I RZUSZCZE
gmina Głównyce
skala 1:1000



Sporządził dn. 04.09.2014r.
Geodeta Uprawniony
Grzegorz Drzazga

Układ odniesienia: "2000", poziomi odniesienia: "Kronsztadt".
W zakresie mapy znajdują się prawem chronione przed znieszczeniem
punkty osnowy geodezyjnej nr: 314117500; 6.227.16-157; 6.227.16-158;
6.227.16-155; 6.227.16-154; 6.227.17-561-4; 6.227.17-2008; 6.227.17-153;
6.227.17-152; 6.227.17-151; 6.227.17.150; 6.227.17-303; 6.227.17-160
Mapę sporządzono bez ustalenia służebności ujawnionych
w księgach wieczystych
Granice pozyskano z PODGK w Słupsku.
Mapa aktualna na dzień: 04.09.2014r.
Zakres opracowania
Kontur użytku zgodny
z ewidencją gruntów.

Mariusz Piotrowski
Wzrost: 180cm
Waga: 75kg
Data urodzenia: 1975-03-15
Miejsce urodzenia: Słupsk

DECYZJA O LOKALIZACJI CELU PUBLICZNEGO

Opracowanie: mgr inż. arch. Aleksander Aziukiewicz
UPRAWNIONY URBANISTA
uprawnienia do projektowania
w planowaniu przestrzennym nr 311/88
2015 r. mgr Krzysztof Zawadzki
UPRAWNIONY URBANISTA
uprawnienia do projektowania
w planowaniu przestrzennym nr 1433/94

76-200 SŁUPSK ul. Boya-Zeleńskiego 13
tel.(0-59) 84-54-204 tel.kom.603-38-85-98, zawadzki_k@kkl.pl



Z up. WŁAŚCICIELA
ZASTĘPCA WŁAŚCICIELA
mgr Arkadiusz Hojman

UPRAWNIONY URBANISTA
mgr Krzysztof Zawadzki
uprawnienia do projektowania
planowaniu przestrzennym nr 1433/94

zał.28

łączy ark. 7

Podpisano w Słupsku dnia 22.10.2015r.
22.10.2015r. 22.10.2015r.
14.10.2014
mgr Krzysztof Zawadzki

MAPA SYTUACYJNO-WYSOKOŚCIOWA
DŁUGIŁÓW PROJEKTOWYCH

ARK.6(43)

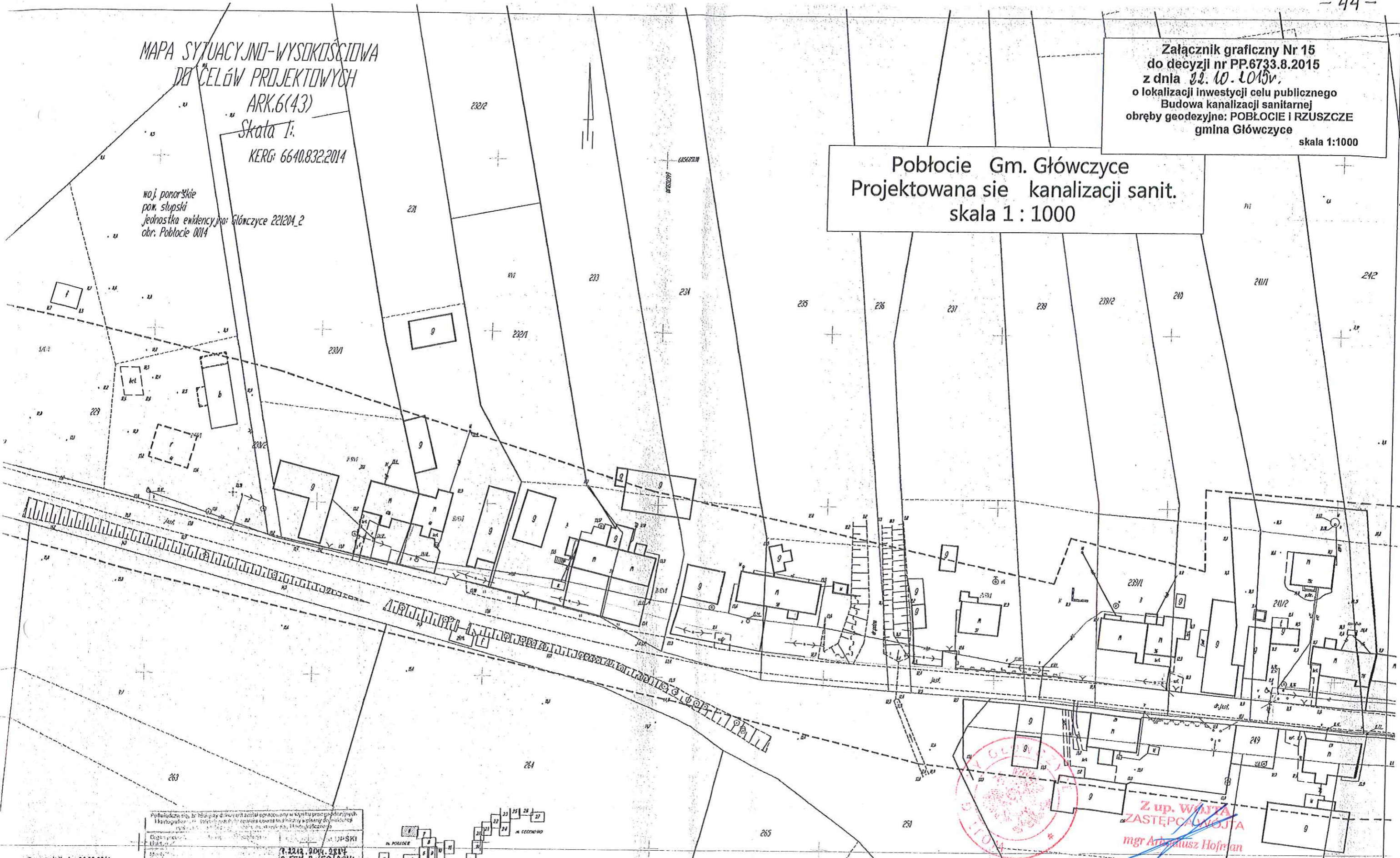
Skala 1:

KERG: 6640.832.2014

woj. pomorskie
pow. słupski
jednostka ewidencyjna: Główny 221204_2
obr. Poblócie 0014

Załącznik graficzny Nr 15
do decyzji nr PP.6733.8.2015
z dnia 22.10.2015r.
o lokalizacji inwestycji celu publicznego
Budowa kanalizacji sanitarnej
obręby geodezyjne: POBŁOCIE I RZUSZCZE
gmina Główny
skala 1:1000

Poblócie Gm. Główny
Projektowana sie kanalizacji sanit.
skala 1 : 1000



Sporządził dn. 04.09.2014r.
Geodeta Uprawniony
Grzegorz Drzazga

Podlega ona do ewidencji działki oraz pomiarów w tym i w przedmiotowych
kartograficznych...
Data wydania: 04.09.2014
Kierownik: MARIUSZ PIOTROWSKI
Wydział Geodezji i Kartografii
ul. Wolności 27A
81-100 SŁUPSK

02.10.2015
Mariusz Piotrowski
INSPEKTOR
Wydział Geodezji i Kartografii
ul. Wolności 27A
81-100 SŁUPSK

Układ odniesienia "2000", poziom odniesienia "Kronsztadt".
W zakresie mapy znajdują się prawa chronione przed złóżceniem
punkty osnowy geodezyjnej nr: 3111750, 622716-157, 622716-156,
622716-155, 622716-154, 622717-561-1, 622717-206, 622717-153,
622717-152, 622717-151, 622717-150, 622717-303, 622717-160
Mapa sporządzona bez ustalenia służebności uwarunkowanych
w księgach wieczystych.
Granice pozyskano z PDUGK w Słupsku
Mapa aktualna na dzień 04.09.2014r.
Zbiór opracowań
Kontur użytku zgodny
z ewidencją gruntów



Z up. WŁAŚCICIELA
ZASTĘPCA WŁAŚCICIELA
mgr Artur Hofman

DECYZJA O LOKALIZACJI CELU PUBLICZNEGO	
Opracowanie:	mgr inż. arch. Aleksander Azlukiewicz UPRAWNIONY URBANISTA uprawnienia do projektowania w planowaniu przestrzennym nr 311/88
2015 r.	mgr Krzysztof Zawadzki UPRAWNIONY URBANISTA uprawnienia do projektowania w planowaniu przestrzennym nr 1433/94
76-200 SŁUPSK ul. Boya-Żeleńskiego 13	

UPRAWNIONY URBANISTA
mgr Krzysztof Zawadzki
uprawnienia do projektowania
w planowaniu przestrzennym nr 1433/94

zał.29

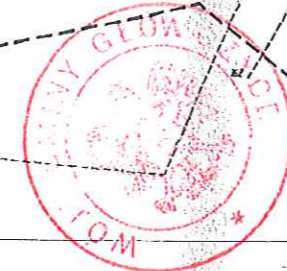
Poblocie Gm. Główny
Projektowana sie kanalizacji sanit.
skala 1 : 1000

Załącznik graficzny Nr 16
do decyzji nr PP.6733.8.2015
z dnia 22.10.2015r.
o lokalizacji inwestycji celu publicznego
Budowa kanalizacji sanitarnej
obręby geodezyjne: POBLOCIE I RZUSZCZE
gmina Główny
skala 1:1000

MAPA SYTUACYJNO-WYSOKIŚCIOWA
DO CELÓW PROJEKTOWYCH
ARK.10(43)
Skala 1:
KRG: 6640.832.2014

woj. pomorskie
pow. słupski
jednostka ewidencyjna: Główny 221204.2
okr. Poblocie 0014

Mapa wykonana w 2007, poziom odniesienia "Kronsztadt".
W zakresie mapy znajdują się punkty chronione przed zniszczeniem
punkty osnowy geodezyjnej nr: 34117500; 622716-150; 622716-156;
622716-155; 622716-154; 622717-381-4; 622717-206; 622717-153;
622717-152; 622717-151; 622717-150; 622717-383; 622717-149
Mapa sporządzona bez ustalenia służebności ujawnionych
w księgach wieczystych.
Grunty pozyskano z PDRGK w Słupsku.
Mapa aktualna na dzień 04.09.2014r.
Zakres opracowania:
Kontur użytku zgodny
z ewidencyjną granicą

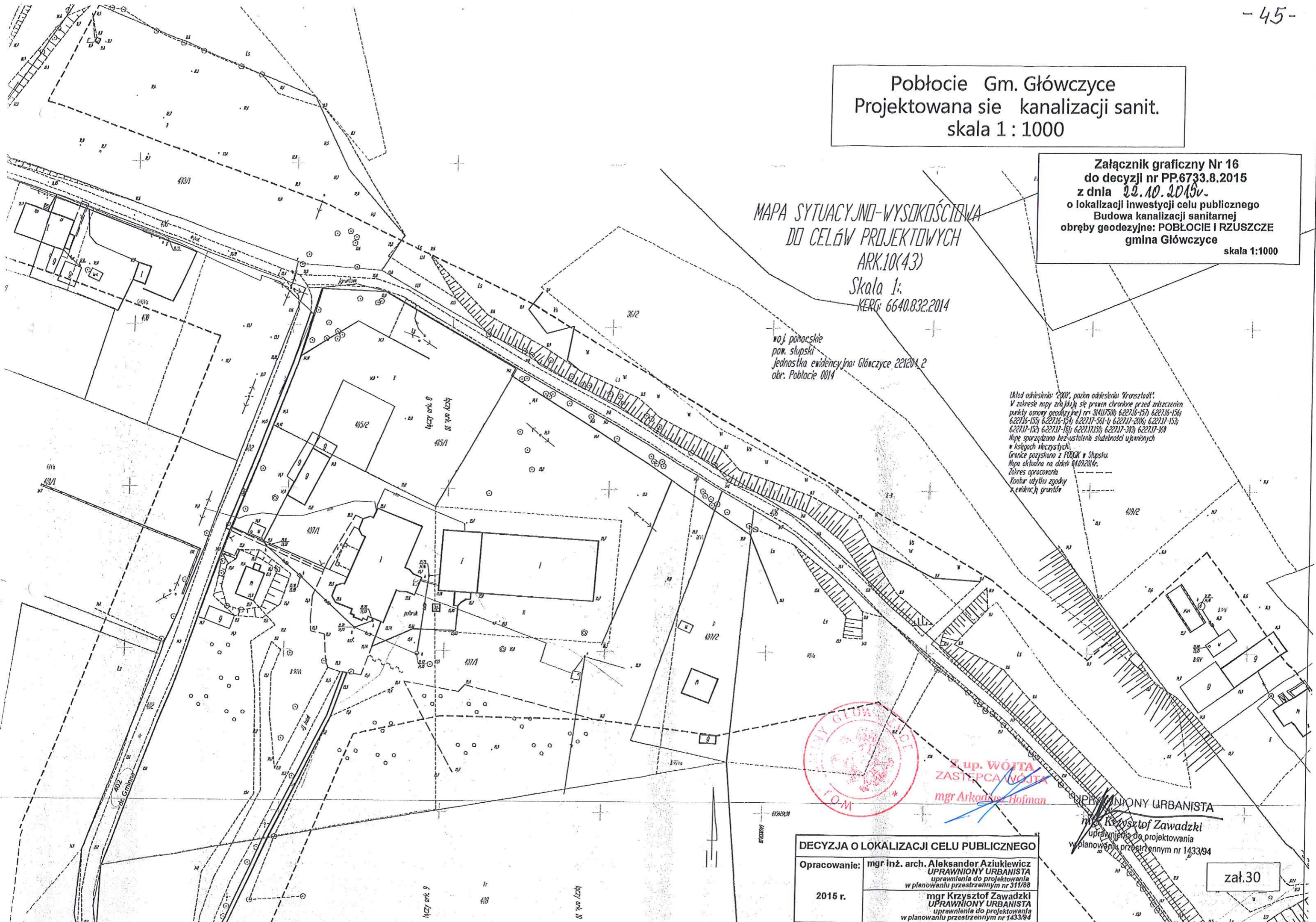


Z up. WÓJTA
ZASTĘPCA WÓJTY
mgr Arkadiusz Hofman

UPRAWNIONY URBANISTA
mgr Krzysztof Zawadzki
uprawnienia do projektowania
w planowaniu przestrzennym nr 1433/94

DECYZJA O LOKALIZACJI CELU PUBLICZNEGO
Opracowanie: mgr inż. arch. Aleksander Aziukiewicz
UPRAWNIONY URBANISTA
uprawnienia do projektowania
w planowaniu przestrzennym nr 311/88
2015 r. mgr Krzysztof Zawadzki
UPRAWNIONY URBANISTA
uprawnienia do projektowania
w planowaniu przestrzennym nr 1433/94

zał.30



MAPA SYTUACYJNO-WYSOKOŚCIOWA
DO CELÓW PROJEKTOWYCH
ARK.11(43)
Skala 1:
KERG: 6640.832.2014

Załącznik graficzny Nr 17
do decyzji nr PP.6733.8.2015
z dnia 11.10.2015r.
o lokalizacji inwestycji celu publicznego
Budowa kanalizacji sanitarnej
obręby geodezyjne: POBŁOCIE I RZUSZCZE
gmina Główczyce
skala 1:1000

MAPA SYTUACYJNO-WYSOKOŚCIOWA
DO CELÓW PROJEKTOWYCH
Skala 1:
KERG: 6640.1081/2015

woj. pomorskie
pow. słupski
jednostka ewidencyjna: Główczyce 221204_2
obr. Pobłocie 0014

Układ odniesienia: "2000", poziom odniesienia: "brzoźbał".
W zakresie mapy znajdują się prawa chronione przed zniszczeniem
puryty osnowy geodezyjnej - brak.
Mapę sporządzono bez ustaleń służebności ujemnych
w księgach wieczystych.
Granice pozyskano z PDRGK w Słupsku.
Mapa aktualna na dzień 17.04.2015r.
Zakres opracowania

Sporządził dn. 17-04-2015
Geodeta uprawniony
Grzegorz Drzazga
Upram. 7302/94 - zakres I i II

Sporządził dn. 04.09.2014r.
Geodeta Uprawniony
Grzegorz Drzazga

Pobłocie Gm. Główczyce
Projektowana sie kanalizacji sanit.
skala 1 : 1000



Z up. Woj. ZASTĘPCA WOJTY
mgr Arkadiusz Hofman

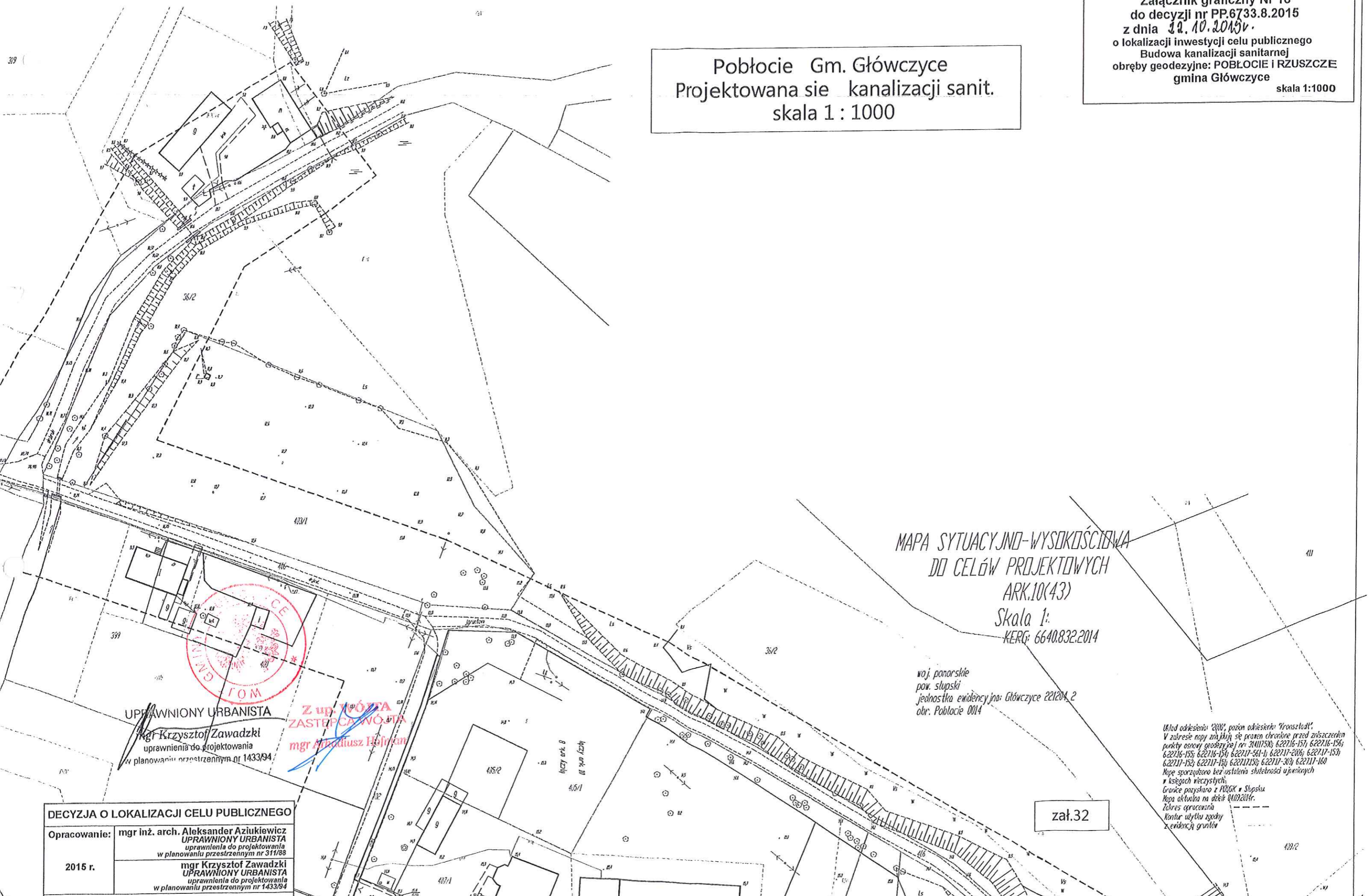
UPRAWNIONY URBANISTA
mgr Krzysztof Zawadzki
uprawnienia do projektowania
w planowaniu przestrzennym nr 1433/94

DECYZJA O LOKALIZACJI CELU PUBLICZNEGO	
Opracowanie:	mgr inż. arch. Aleksander Aziukiewicz UPRAWNIONY URBANISTA uprawnienia do projektowania w planowaniu przestrzennym nr 311/88
2015 r.	mgr Krzysztof Zawadzki UPRAWNIONY URBANISTA uprawnienia do projektowania w planowaniu przestrzennym nr 1433/94
78-200 SŁUPSK ul. Boya-Zeleńskiego 13 tel.(0-59) 84-54-204 tel.kom.603-38-85-96, zawadzki_k@kkl.pl	

zał.31

Załącznik graficzny Nr 18
 do decyzji nr PP.6733.8.2015
 z dnia 12.10.2015r.
 o lokalizacji inwestycji celu publicznego
 Budowa kanalizacji sanitarnej
 obręby geodezyjne: POBŁOCIE I RZUSZCZE
 gmina Główczyce
 skala 1:1000

Pobłocie Gm. Główczyce
 Projektowana sie kanalizacji sanit.
 skala 1 : 1000



MAPA SYTUACYJNO-WYSOKOŚCIOWA
 DO CELÓW PROJEKTOWYCH
 ARK.10(43)
 Skala 1:
 KERG: 6640.832.2014

woj. pomorskie
 pow. słupski
 jednostka ewidencyjna: Główczyce 221204_2
 obr. Pobłocie 0014

Układ odniesienia '2000', poziom odniesienia 'Kronsztadt'.
 W zakresie mapy znajdują się prawnie chronione przed zniszczeniem
 punkty osnowy geodezyjnej nr: 31417500; 622716-157; 622716-158;
 622716-159; 622716-154; 622717-561-1; 622717-2000; 622717-153;
 622717-152; 622717-151; 622717150; 622717-303; 622717-160
 Mapa sporządzona bez ustalenia skuteczności ujemnych
 w księgach wieczystych
 Granice pozyskano z PDGK w Słupsku
 Mapa aktualna na dzień 04.09.2014r.
 Zakres opracowania
 Kontur użytku zgodny
 z ewidencją gruntów



UPRAWNIONY URBANISTA
 mgr Krzysztof Zawadzki
 uprawnienia do projektowania
 w planowaniu przestrzennym nr 1433/94

Z up. WÓJTA
 ZASTĘPCA WÓJTA
 mgr Arkadiusz Hęjman

DECYZJA O LOKALIZACJI CELU PUBLICZNEGO

Opracowanie: mgr inż. arch. Aleksander Aziukiewicz
 UPRAWNIONY URBANISTA
 uprawnienia do projektowania
 w planowaniu przestrzennym nr 311/88

2015 r. mgr Krzysztof Zawadzki
 UPRAWNIONY URBANISTA
 uprawnienia do projektowania
 w planowaniu przestrzennym nr 1433/94

76-200 SŁUPSK ul. Boya-Żeleńskiego 13
 tel.(0-59) 84-54-204 tel.kom.603-38-85-96, zawadzki_k@kkl.pl

zał.32