

UCHWAŁA NR LIV/448/23
RADY GMINY GŁÓWCZYCE
z dnia 22 czerwca 2023 r.

w sprawie przystąpienia do sporządzania zmiany studium uwarunkowań i kierunków zagospodarowania przestrzennego Gminy Główczyce dla dziewięciu fragmentów gminy

Na podstawie art. 18 ust. 2 pkt. 15 ustawy z dnia 8 marca 1990 r. o samorządzie gminnym (t.j. Dz. U. z 2023 r. poz. 40, z późn. zm.) oraz art. 9 ust. 1 w związku z art. 27 ustawy z dnia 27 marca 2003r. o planowaniu i zagospodarowaniu przestrzennym (Dz. U. z 2023r. poz. 977)

uchwała, co następuje:

§ 1.

Przystępuje się do sporządzenia zmiany studium uwarunkowań i kierunków zagospodarowania przestrzennego gminy Główczyce uchwalonego Uchwałą Nr 93/R/2012 Rady Gminy Główczyce z dnia 23 stycznia 2012 r.

§ 2.

1. Zmiana studium dotyczy dziewięciu fragmentów gminy, tj.:
 - 1) czterech fragmentów w rejonie miejscowości Główczyce (obszary oznaczone cyframi 1, 2, 3, 4 na załączniku graficznym nr 1);
 - 2) dwóch fragmentów w rejonie miejscowości Żelkowo (obszary oznaczone cyframi 5 i 6 na załączniku graficznym nr 2);
 - 3) dwóch fragmentów w rejonie miejscowości Wykosowo (obszary oznaczone cyframi 7 i 8 na załączniku graficznym nr 3);
 - 4) jednego fragmentu w rejonie miejscowości Izbica (obszar oznaczony cyfrą 9 na załączniku graficznym nr 4).
2. Granica obszarów objętych opracowaniem zmiany studium przedstawiona jest na trzech załącznikach graficznych do niniejszej Uchwały na treści mapy topograficznej.

§ 3.

Wykonanie Uchwały powierza się Wójtowo Gminy Główczyce.

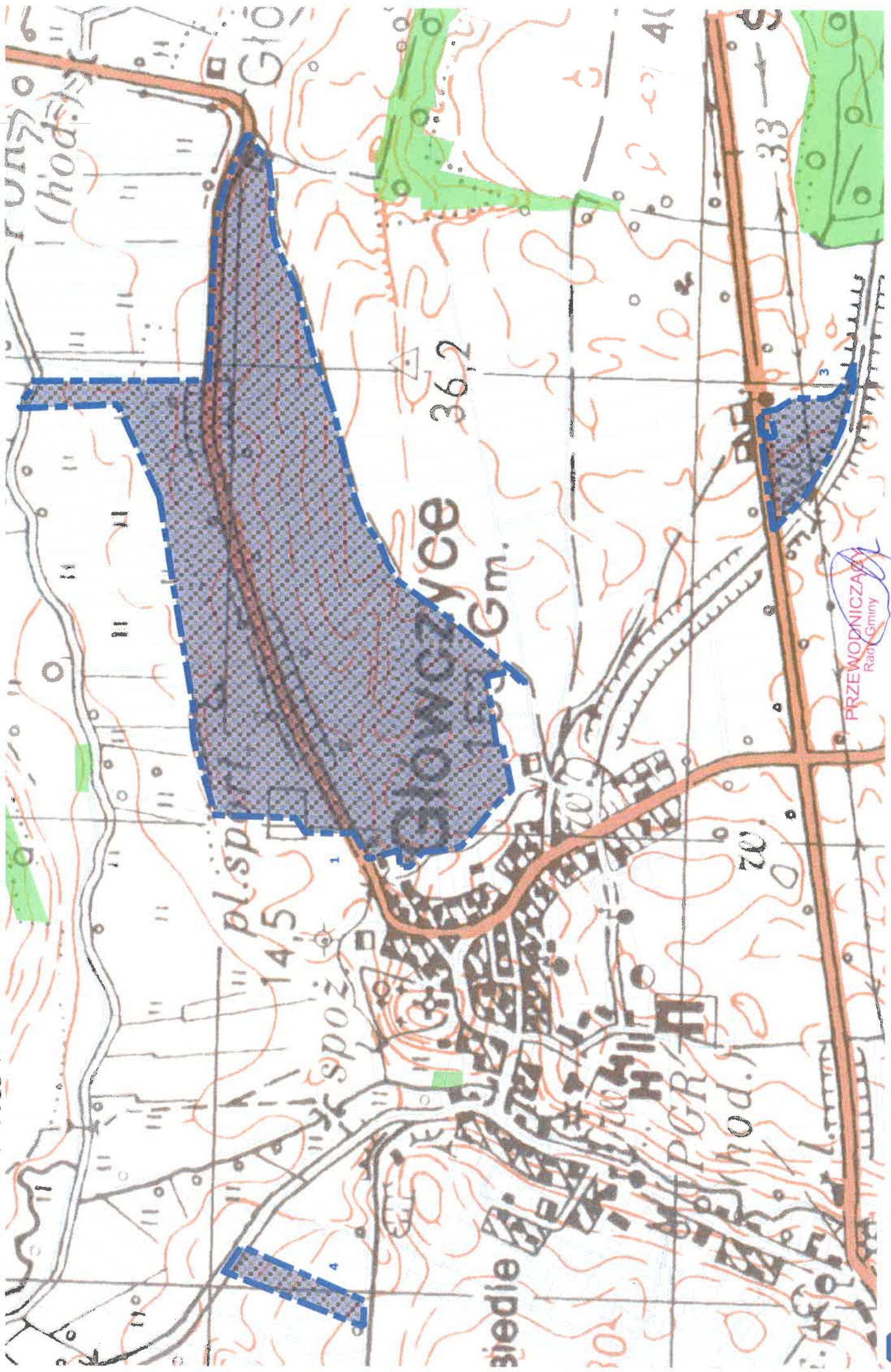
§ 4.

Uchwała wchodzi w życie z dniem podjęcia.

PRZEWODNICZĄCY
Rady Gminy

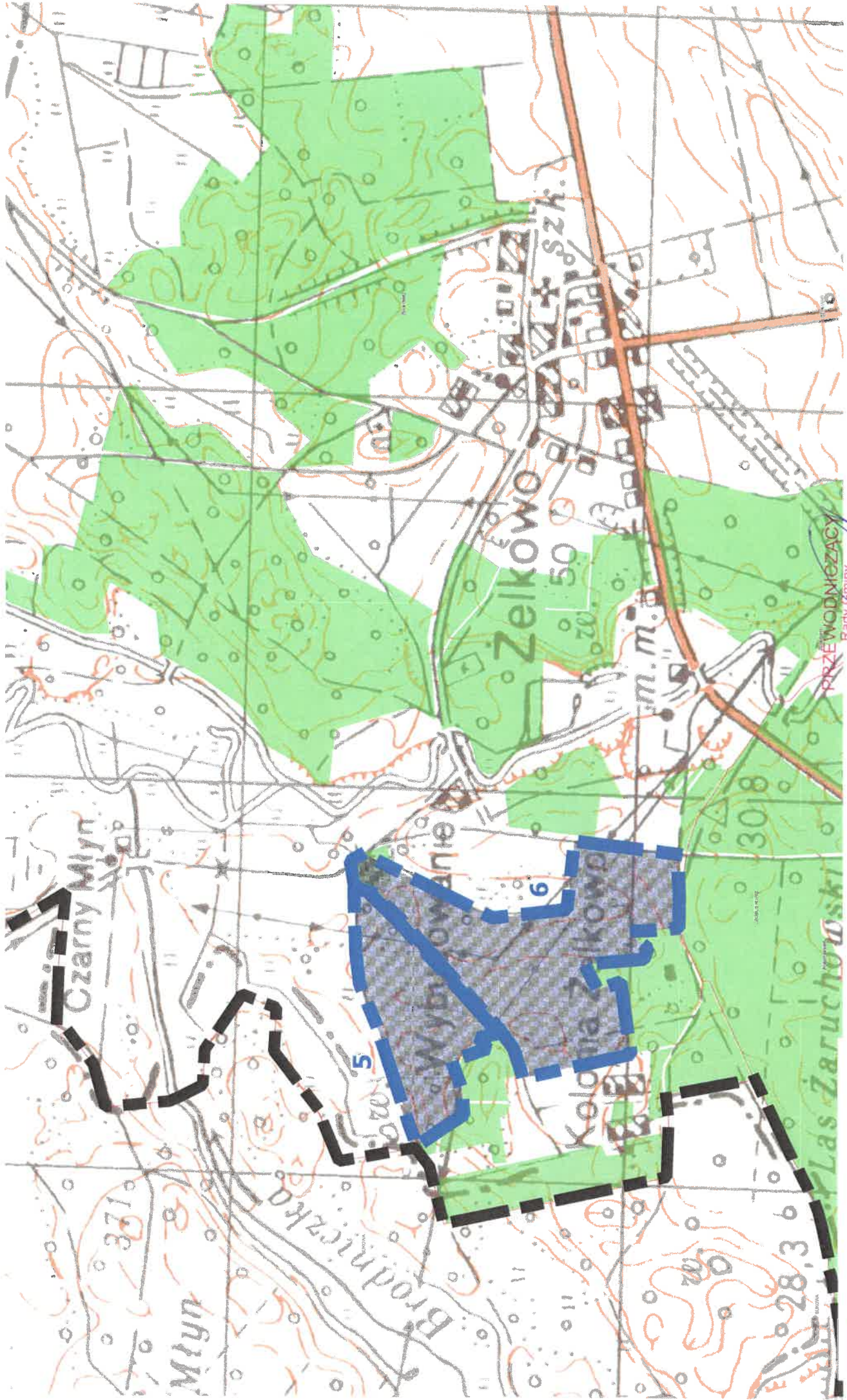
Arkadiusz Kwiatkowski

Załącznik nr 1 do Uchwały Nr 220/2023 Rady Gminy Głowczyce z dnia 22.06.2023 r.

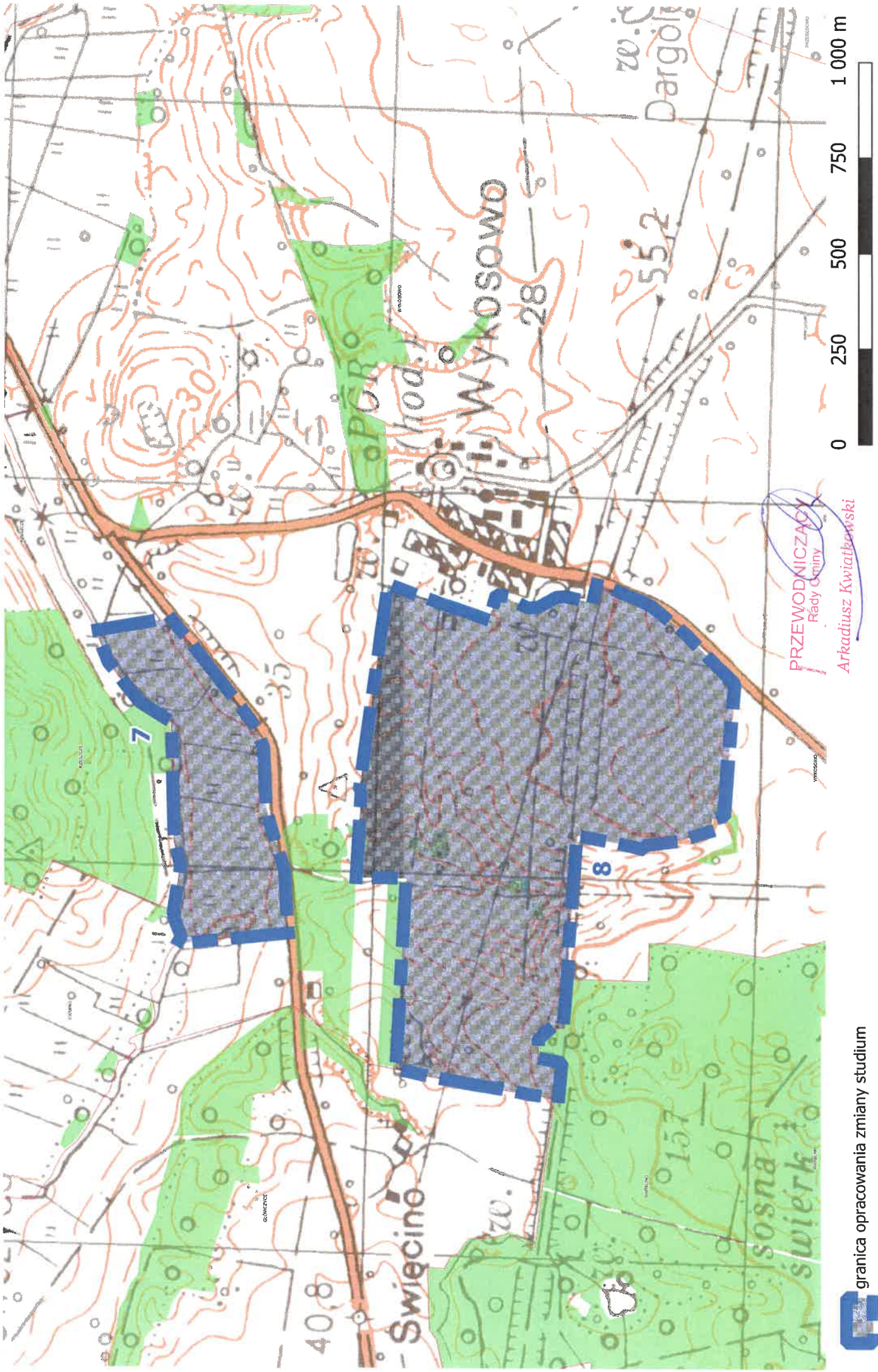


PRZEWODNICZĄCY
Rady Gminy
Arkadiusz Kwiatkowski

Załącznik nr 2 do Uchwały Nr
Rady Gminy Głównyce z dnia
L14448/23
22.06.2023r.



Załącznik nr 3 do Uchwały Nr 11.V/1448/23
Rady Gminy Głównyce z dnia 22.06.2023



Załącznik nr 4 do Uchwały Nr LIV/448/23
Rady Gminy Głównyce z dnia 22.06.2023 r.

