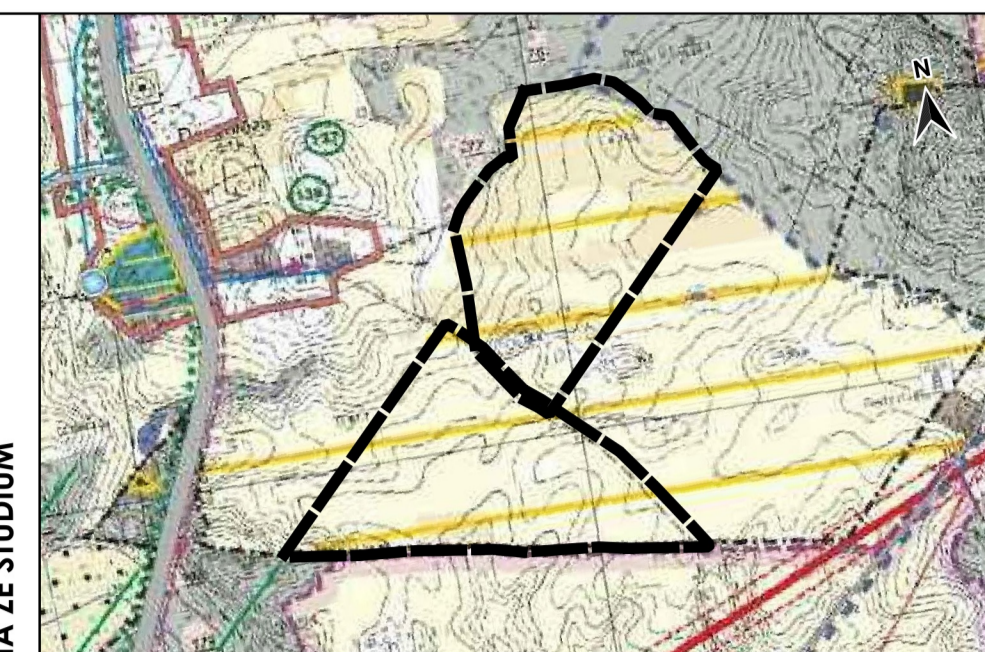


Miejscowy plan zagospodarowania przestrzennego dla działek ewidencyjnych nr 1/1 i 6/30 w obrębie Ciemino, 152/3 i 152/4 w obrębie Szczypkowice oraz działek 47/12 i 52/7 w obrębie Dargoleza, gmina Główczyce

Załącznik nr 3, obejmujący działki ewidencyjne nr 47/12 i 52/7, w obrębie Dargoleza



WYRYS ZE STUDIUM UWARUNKOWAŃ I KIERUNKÓW ZAGOSPODAROWANIA PRZESTRZENNEGO GMINY GŁÓWCZYCE (uchwałonego Uchwałą Nr 93/R/2012 z dnia 23 stycznia 2012r. z późn. zm.)



- WYRYS I OZNACZENIA ZE STUDIUM**
- granicza obszaru objętego planem
 - OZNACZENIA**
 - GRANICA OBRĘBÓW EWIDENCYJNYCH
 - REJONY SZCZEGÓLNIIE PRZEDYSPONOWANE DO WYSOKOTOWAROWEJ PRODUKCJI ROLNEJ
 - KIERUNKI KSZTAŁTOWANIA ROLNICZEJ I LEŚNEJ PRZESTRZENI PRODUKCYJNEJ
 - GRUNTY ORNE KLASY IV
 - UŻYTKI ROLNE POZOSTAŁE
 - LĄSY I ZADRZEWIENIA
 - KIERUNKI ROZWOJU SYSTEMU KOMUNIKACJI DROGOWEJ
 - DROGI POZOSTAŁE

- I. OZNACZENIA BĘDĄCE USTALENIAMI OBOWIĄZUJĄCYMI PLANU:**
- 1. Oznaczenia ogólne**
- granicza obszaru objętego planem
 - linie rozgraniczające tereny o różnym przeznaczeniu lub różnych zasadach zagospodarowania
 - symbol cyfrowy - numer załącznika
 - 3.1PEF - symbol literowy - przeznaczenie terenu
 - symbol cyfrowy - numer terenu
 - 2. Oznaczenia określające warunki, zasady i standardy kształtowania zabudowy i zagospodarowania terenu**
 - nieprzekraczalne linie zabudowy
 - 3. Przeznaczenie terenu**
 - PEF - teren elektrowni słonecznej
 - ZN - teren zieleni naturalnej
- II. OZNACZENIA INFORMACYJNE, NIEBĄDĄCE USTALENIAMI OBOWIĄZUJĄCYMI PLANU:**
- wymiar w metrach

Cały obszar objęty planem znajduje się w strefie ograniczonego użytkowania, wykluczonej z zapisów Porozumienia wykonawczego między Rządem Rzeczypospolitej Polskiej, a Rządami Stanów Zjednoczonych Ameryki [...] w sprawie użytkowania terenów oraz przestrzeni powietrznej wokół bazy systemu obrony przed rakietami balistycznymi, w granicach której obowiązują przepisy odrębne

ZAMAWIAJĄCY

Gmina Główczyce
ul. Kościuszki 8,
76-220 Główczyce

WYKONAWCA

mgr Filip Sokolowski - główny projektant, uprawniony projektant w planowaniu przestrzennym /Dz. U. z 2024 r. poz. 1130 art. 5 pkt 3/
mgr Anna Łączkowska-Sokolowska - planowanie przestrzenne, uprawniony projektant w planowaniu przestrzennym /Dz. U. z 2024 r. poz. 1130 art. 5 pkt 3/
mgr Małgorzata Marynowicz - planowanie przestrzenne, mgr Katarzyna Budnik-Kysiek - prognoza oddziaływania na środowisko

NR ZAŁĄCZNIKA

Załącznik nr 3 do Uchwały Nr Rady Gminy Główczyce z dnia 2024r.

ETAP

ETAP UZYSKIWIANIA ZGODY WOJEWODY, OPINIOWANIA I UZGADNIANIA ORAZ KONSULTACJI SPOŁECZNYCH - PROJEKT Z PAŹDZIERNIKA 2024

MAPA

Projekt został sporządzony na podstawie cyfrowej mapy zasadniczej w skali 1:1000, pobranej z zasobu Starostwa Powiatowego, w układzie współrzędnych: EPSG:2000-PL / CS2000-PL

SKALA

1:1 000

