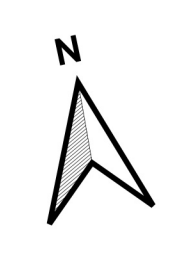
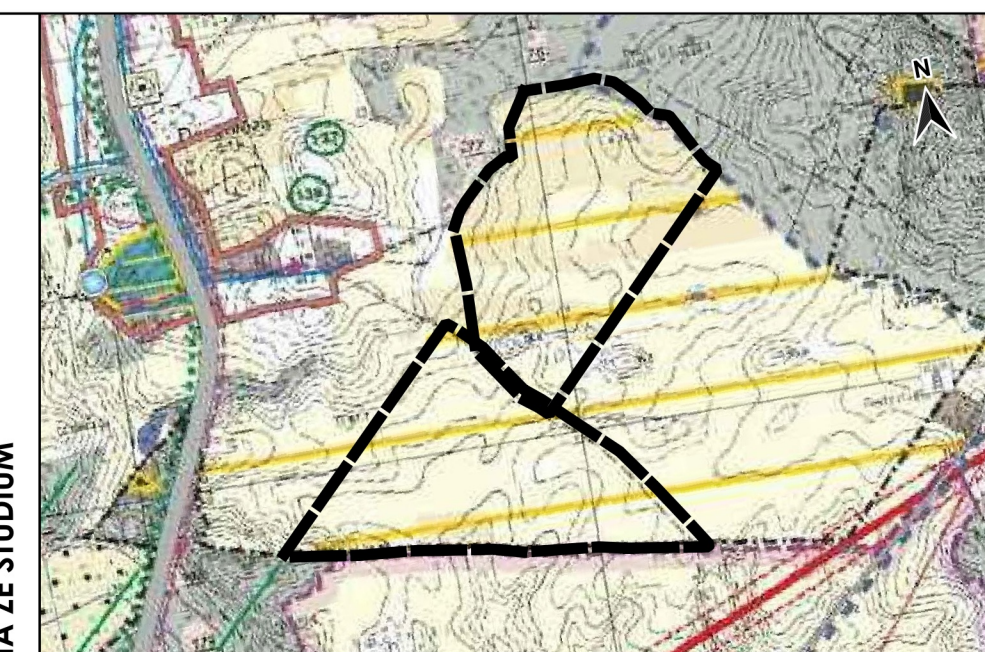


Miejscowy plan zagospodarowania przestrzennego dla działek ewidencyjnych nr 1/1 i 6/30 w obrębie Ciemino, 152/3 i 152/4 w obrębie Szczypkowice oraz działek 47/12 i 52/7 w obrębie Dargoleza, gmina Główczyce

Załącznik nr 3, obejmujący działki ewidencyjne nr 47/12 i 52/7, w obrębie Dargoleza



WYRYS ZE STUDIUM UWARUNKOWAŃ I KIERUNKÓW ZAGOSPODAROWANIA PRZESTRZENNEGO GMINY GŁÓWCZYCE (uchwałonego Uchwałą Nr 93/R/2012 z dnia 23 stycznia 2012r. z późn. zm.)



- WYRYS I OZNACZENIA ZE STUDIUM**
- granicza obszaru objętego planem
  - OZNACZENIA**
    - GRANICA OBRĘBÓW EWIDENCYJNYCH
    - REJONY SZCZEGÓLNIIE PRZEDYSPONOWANE DO WYSOKOTOWAROWEJ PRODUKCJI ROLNEJ
    - KIERUNKI KSZTAŁTOWANIA ROLNICZEJ I LEŚNEJ PRZESTRZENI PRODUKCYJNEJ
      - GRUNTY ORNE KLASY IV
      - UŻYTKI ROLNE POZOSTAŁE
      - LASY I ZADRZEWIENIA
    - KIERUNKI ROZWOJU SYSTEMU KOMUNIKACJI DROGOWEJ
      - DROGI POZOSTAŁE

- I. OZNACZENIA BĘDĄCE USTALENIAMI OBOWIĄZUJĄCYMI PLANU:**
1. Oznaczenia ogólne
- granicza obszaru objętego planem
  - linie rozgraniczające tereny o różnym przeznaczeniu lub różnych zasadach zagospodarowania
    - symbol cyfrowy - numer załącznika
    - 3.1PEF - symbol literowy - przeznaczenie terenu
    - symbol cyfrowy - numer terenu
  - 2. Oznaczenia określające warunki, zasady i standardy kształtowania zabudowy i zagospodarowania terenu
    - nieprzekraczalne linie zabudowy
  - 3. Przeznaczenie terenu
    - PEF - teren elektrowni słonecznej
    - ZN - teren zieleni naturalnej
- II. OZNACZENIA INFORMACYJNE, NIEBĘDĄCE USTALENIAMI OBOWIĄZUJĄCYMI PLANU:**
- 8 - wymiar w metrach

Cały obszar objęty planem znajduje się w strefie ograniczonego użytkowania, wykluczonej z przepisów "Porozumienia wykonawczego między Rządem Rzeczypospolitej Polskiej, a Rządami Stanów Zjednoczonych Ameryki [...] w sprawie użytkowania terenów oraz przestrzeni powietrznej wokół bazy systemu obrony przed rakietami balistycznymi", w granicach której obowiązują przepisy odrębne

**ZAMAWIAJĄCY**  
  
Gmina Główczyce  
ul. Kościuszki 8,  
74-220 Główczyce

**WYKONAWCA**  
  
mgr Filip Sokolowski - główny projektant, uprawniony projektant w planowaniu przestrzennym /Dz. U. z 2024 r. poz. 1130 z późn. zm. art. 5 pkt 3/  
mgr Anna Łączkowska-Sokolowska - planowanie przestrzenne, uprawniony projektant w planowaniu przestrzennym /Dz. U. z 2024 r. poz. 1130 z późn. zm. art. 5 pkt 3/  
mgr Małgorzata Marynowicz - planowanie przestrzenne, mgr Patrycja Budnik-Kysiek - prognoza oddziaływania na środowisko

**NR ZAŁĄCZNIKA**  
Załącznik nr 3 do Uchwały Nr ..... Rady Gminy Główczyce z dnia ..... 2025r.

**ETAP**  
UCHWALENIE 2025

**MAPA**  
Projekt został sporządzony na podstawie cyfrowej mapy zasadniczej w skali 1:1000, pobranej z zasobu Starostwa Powiatowego, w układzie współrzędnych: EPSG:2000-PL / CS2000/18

**SKALA**  
1:1 000

